

Musique des Balkans

Medley

Traditionnel des Balkans
Arr. : Frédéric Perrin

Ensemble de Clarinettes

Conducteur
Clarinette 1 en Sib
Clarinette 2 en Sib
Clarinette basse en Sib

Niveau : 1er-2e Cycle

Medley d'un niveau fin de 2nd cycle pour certains morceaux. il fonctionne très bien en ensemble de clarinettes .
Il a l'avantage de pouvoir faire participer de plus jeunes clarinettistes (fin de 1er cycle) sur certains thèmes .
Etant batteur ,je n'ai pas écrit de partition ,mais n'hésitez pas à en faire intervenir un .

Frédéric Perrin

Après des études classiques. DEM de clarinette et musique de chambre. je me suis tourné vers l'enseignement dans le département des Vosges et de Meurthe et Moselle.

Je suis actuellement en poste à l'école de musique de Gerardmer depuis 2000.

Passionné par la M.A.O. j'utilise cet outil pour l'arrangement de pièces en fonction du niveau de mes élèves.

Après 30 ans de bons et loyaux services en tant que musicien batteur et clarinettiste dans diverses formations. j'ai décidé de faire un break et me consacre de plus en plus à mon métier d'enseignant.

Musique des Balkans

Medley

1. Ne klepechi nanulama (Bosnie)

Traditionnel des Balkans

Arr. : Frédéric Perrin

♩ = 100

Clarinettes 1 et 2 en Sib
Clarinette basse en Sib

Cl. 1
Cl. 2
Cl. B

Cl. 1
Cl. 2
Cl. B

12 16

2. Liljano mome (Bulgarie)

$\text{♩} = 144$

Clarinette 1 en Sib

Clarinette 2 en Sib

Clarinette basse
en Sib

45

1. 2. 49

Cl. 1

Cl. 2

Cl. B

3. Ssulam Ya'akov (Israël)

♩ = 132

Clarinettes 1 et 2 en Sib

Clarinettes 1 et 2 en Sib

Clarinette basse en Sib

Cl. 1

Cl. 2

Cl. B

Cl. 1

Cl. 2

Cl. B

Cl. 1

Cl. 2

Cl. B

5. dospatsko horo (Bulgaria)

Clarinette 1 en Sib

Clarinette 2 en Sib

Clarinette basse en Sib

125

Cl. 1

Cl. 2

Cl. B

130

Cl. 1

Cl. 2

Cl. B

6. Rompi rompi (Turquie)

Clarinette 1 en Sib

Clarinette 2 en Sib

Clarinette basse
en Sib

Musical score for Clarinette 1 en Sib, Clarinette 2 en Sib, and Clarinette basse en Sib. The score is in 9/8 time and features a melody with eighth and sixteenth notes, often beamed together. A dynamic marking of *f* (forte) is present at the beginning of the section.

Musical score for Cl. 1, Cl. 2, and Cl. B. The score is in 9/8 time and features a melody with eighth and sixteenth notes, often beamed together. A dynamic marking of *f* (forte) is present at the beginning of the section. The score includes first and second endings, indicated by '1.' and '2.' above the first two measures of the section.

7. Yosel Yosel

$\text{♩} = 120$

Clarinettes 1 et 2 en Sib

Clarinettes basse en Sib

Cl. 1

Cl. 2

Cl. B

Cl. 1

Cl. 2

Cl. B

Cl. 1

Cl. 2

Cl. B

8. Misirlou (Grèce)

♩ = 120

Clarinettes 1 et 2 en Sib

Clarinettes 1 et 2 en Sib

Clarinette basse en Sib

This system contains the first three staves of the score. The top two staves are for Clarinet 1 and Clarinet 2 in B-flat, both marked *pp*. The bottom staff is for the Bass Clarinet in B-flat, marked *pp*. The music is in 4/4 time. The first two staves play a melodic line with eighth and quarter notes, while the bass clarinet provides a rhythmic accompaniment of quarter notes.

Cl. 1

Cl. 2

Cl. B

This system contains staves 4, 5, and 6. The top two staves (Cl. 1 and Cl. 2) continue the melodic line, with a measure rest of 8 in the second measure of the Cl. 2 staff. The bottom staff (Cl. B) continues its rhythmic accompaniment.

263

Cl. 1

Cl. 2

Cl. B

This system contains staves 7, 8, and 9. A box labeled '263' is positioned above the Cl. 1 staff. The Cl. 1 staff has a *pp* dynamic marking. The Cl. 2 staff has a *pp* dynamic marking. The Cl. B staff has a *pp* dynamic marking. The melodic line in the top two staves becomes more active with sixteenth notes.

269

Cl. 1

Cl. 2

Cl. B

This system contains staves 10, 11, and 12. The Cl. 1 staff has a *pp* dynamic marking. The Cl. 2 staff has a *pp* dynamic marking. The Cl. B staff has a *pp* dynamic marking. The melodic line continues with eighth and quarter notes.

275

Cl. 1

Cl. 2

Cl. B

This system contains staves 13, 14, and 15. The Cl. 1 staff has a *pp* dynamic marking. The Cl. 2 staff has a *pp* dynamic marking. The Cl. B staff has a *pp* dynamic marking. The system concludes with a double bar line and a fermata over the final notes.

Musique des Balkans

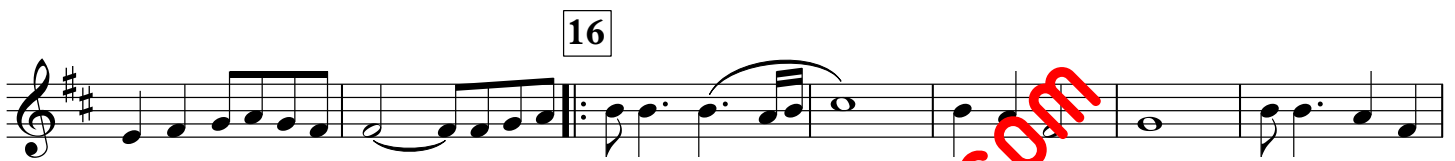
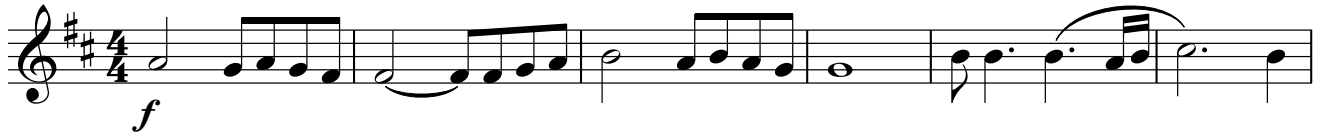
Medley

Traditionnel des Balkans

Arr. : Frédéric Perrin

1. Ne klepechi nanulama (Bosnie)

♩ = 100



2. Liljano mome (Bulgarie)

♩ = 144

