

We Wish You a Merry Christmas

Traditionnel
Ad : David Louis

Conducteur		
Partie I en Ut	Partie I en Sib	Partie II en Ut
Partie II en Mi♭	Partie II en Sib	Partie II en Fa
Parties III en Ut	Partie III en Mi♭	Partie III en Sib
Partie III en Ut ³	Partie IV en Ut	Partie IV en Mi♭
Partie IV en Sib		

We wish you a merry Christmas

On ne présente plus ce célébrissime cantique anglais qui a été composé au XVe Siècle.

Niveau 1er Cycle.

Cette très courte pièce est adaptée pour des élèves du 1er cycle. Grâce à ce titre, les jeunes musiciens découvriront les joies des reprises et des arrêts.

Les Ensembles à Géométrie Variable sont conçus pour répondre à toutes les instrumentations possibles. Souvent écrite à 4 voix, les parties sont au choix en Ut, Sib, Mib. Les voix 3 et 4 sont aussi en Clef de Sol et Clef de Fa

David LOUIS

« J'enseigne la formation musicale depuis 1993. Actuellement au CRC de Persan, j'ai dirigé 10 ans le Big Band Jazz Gardé puis 2 ans l'Orchestre d'Harmonie de Conflans-Sainte-Honorine. Je dirige depuis 2001 l'Orchestre d'Harmonie de Pontoise. De plus, je travail aussi depuis 2008 pour l'éditeur quickpartitions.com pour qui je réalise des relevés.

Le monde de l'édition me passionne et je trouve rarement des arrangements parfaitement adaptés à mes ensembles. Depuis ces dernières années j'ai donc arrangé plusieurs pièces.

Ce travail d'arrangement est rarement valorisé. J'ai créé le site Profs-Edition.com pour combler ce manque. »

We Wish You a Merry Christmas

Traditionnel
Ad : David Louis

Partie I - Ut

Partie II - Ut

Partie III - Ut

Partie IV - Ut

7 Fin 9

I

II

III

IV

12 Da Capo

I

II

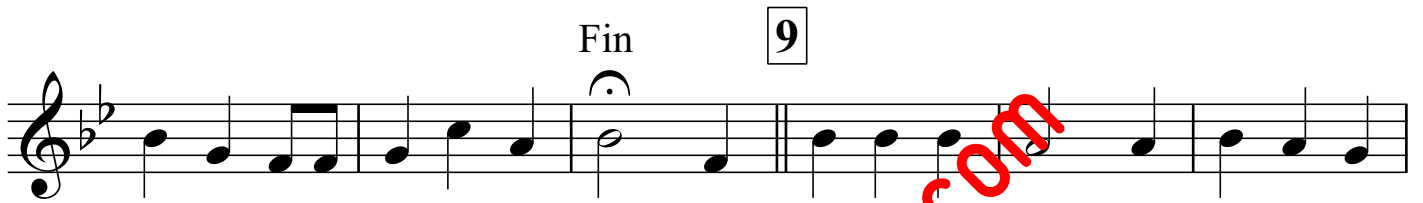
III

IV

Partie I - Ut

We Wish You a Merry Christmas

Traditionnel
Ad : David Louis



www.profs-edition.com