

Paso doble de Muntanya

Traditionnel Espagnol
Arr : Claire Fabre

Instrumentation :
Duo de violons

Conducteur
Violon 1
Violon 2

Niveau : 1er Cycle

Le paso doble est un style musical d'origine espagnole, accompagnant la danse de salon éponyme. De rythme binaire, cette musique possède un caractère martial car elle était initialement jouée lors des corridos, au moment de l'entrée du toréador dans l'arène.

Partie de violon 1 : 1ère position et/ou 3ème position

Partie de violon 2 : 1ère position

Claire Fabre

Après des études supérieures scientifiques, elle a décidé de se consacrer à la musique. Elle a suivi des études de violon, analyse et harmonie en conservatoire. Aujourd'hui, ses activités vont de l'orchestre à cordes à l'orchestre symphonique, en passant par le répertoire lyrique (opéra, opérette) ou encore l'enregistrement de musiques de films.

Elle enseigne le violon et la musique de chambre, ce qui l'amène à effectuer régulièrement des arrangements de pièces du répertoire dans un but pédagogique.

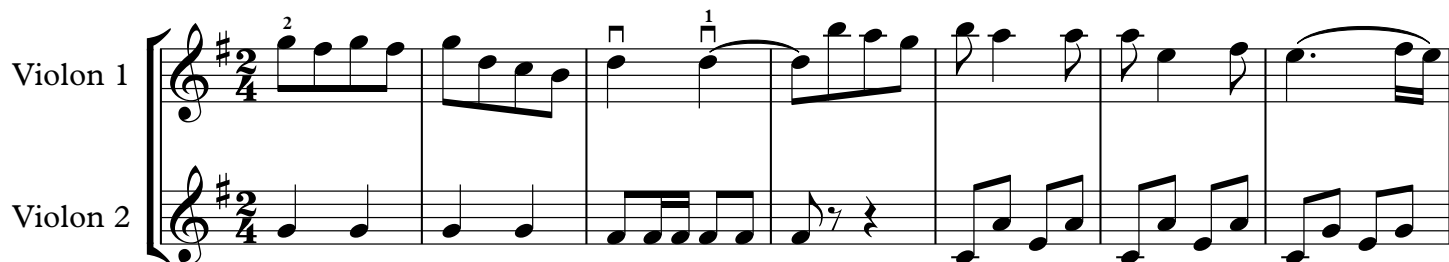
Paso doble de Muntanya

Traditionnel Espagnol

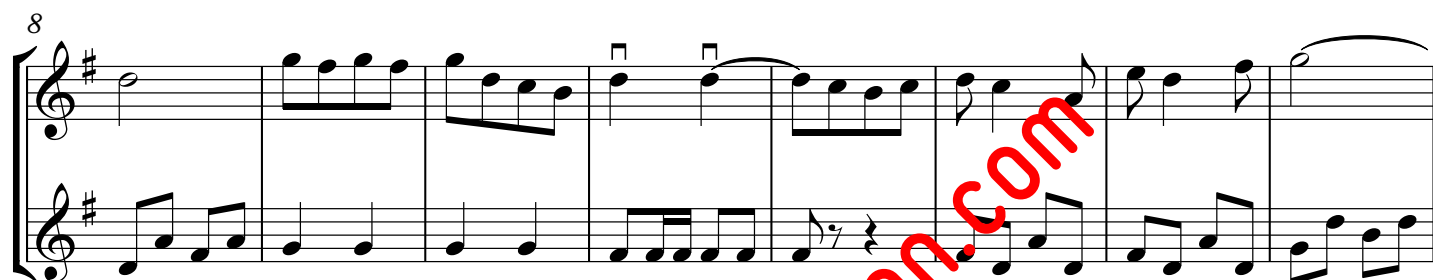
Arr : Claire Fabre

Violon 1

Violon 2



8

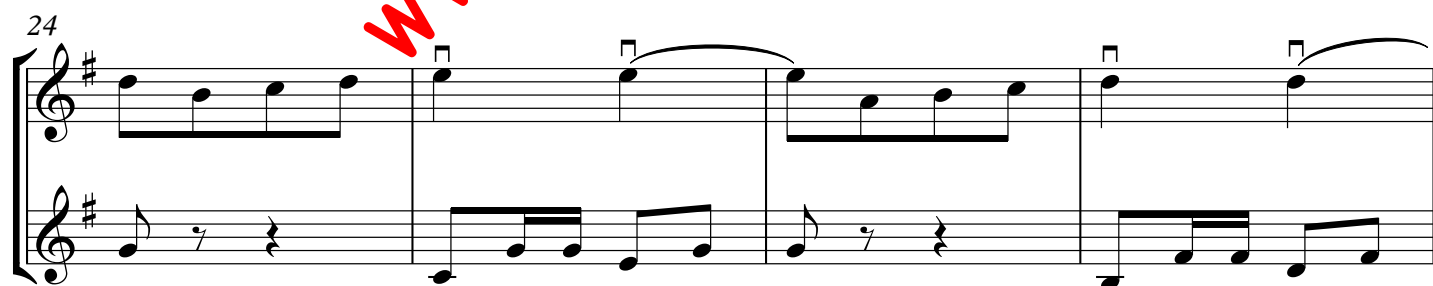


16


17



24



28

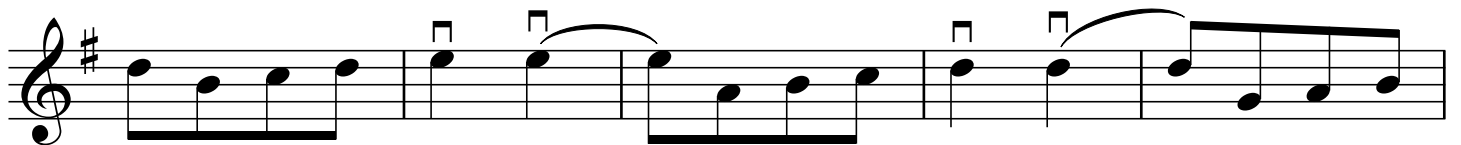
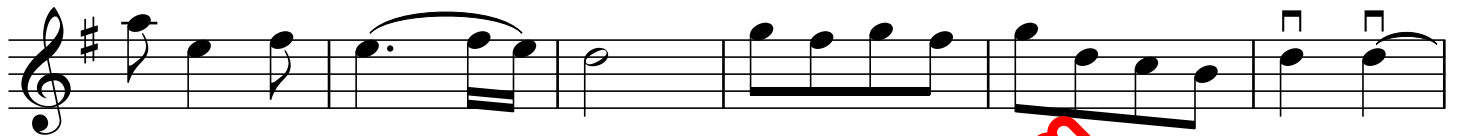
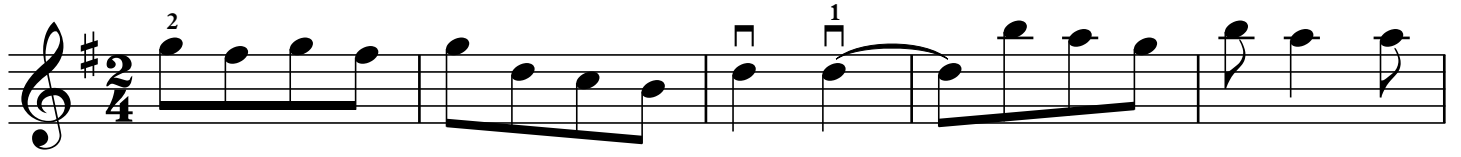


Violon 1

Paso doble de Muntanya

Traditionnel Espagnol

Arr : Claire Fabre



WWW.PROFS-EDITION.COM