

Over the rainbow

Musique de Harold Arlen
Paroles de Edgar Harburg

Orchestre d'Harmonie

Conducteur
Soprano (Facultatif)
Alto (Facultatif)
Ténor (Facultatif)
Basse (Facultatif)
Piano (Facultatif)
Flûte 1-2
Hautbois
Basson
Clarinette en Mi♭
Clarinette 1-2 en Si♭
Clarinette basse en Si♭
Saxophone alto
Saxophone ténor
Saxophone baryton
Cornet 1-2 en Si♭
Bugle
Cor 1-2-3 en Fa
Trombone 1-2
Baryton 1-2 en Si♭
Baryton 1-2 en Ut
Euphonium en Ut & Si♭
Tuba en Ut
Basse en Si♭ (Clef de Sol et Clef de Fa)
Contrebasse
Glockenspiel

Niveau : 1er Cycle

Over the Rainbow est une chanson célèbre des années 1930.

Elle est tirée du film " Le Magicien d'Oz" et fut composée pour Judy Garland qui l'interpréta très souvent.

Cette mélodie plaintive nous relate le désir d'une adolescente de s'échapper vers un monde meilleur plein de couleurs par-delà l'arc-en-ciel.

Cet arrangement a été réalisé pour chœur (non obligé) et orchestre d'harmonie.

Michel Nowak

- Médailles d'Or de : Clarinette, Formation Musicale, Déchiffrage et Musique d'Ensemble, Cours d'écriture.
- Inscrit à la SACEM en qualité de Compositeur-Arrangeur
- Parcours professionnel: Professeur de clarinette et de Formation musicale, Directeur d'Ecoles de Musique Municipales (Fonction Publique Territoriale), clarinettiste au sein d'Orchestres Militaires, de l'Orchestre Symphonique de Douai, de diverses formations amateurs, Direction de plusieurs Orchestres d'Harmonie et de l'Orchestre d'Anches "Calamus" Nord - Pas-de-Calais.
- Président de la Délégation de Lens pour la Fédération Régionale des Sociétés Musicales Nord Pas-de-Calais

Over the rainbow

Paroles de Edgar Harburg

Musique de Harold Arlen

5

Soprano (Facultatif)
Alto (Facultatif)
Ténor (Facultatif)
Basse (Facultatif)
Piano (Facultatif)
Flûte 1
Flûte 2
Hautbois
Basson
Clarinete en Mi♭
Clarinete 1 en Sib
Clarinete 2 en Sib
Clarinete basse en Sib
Saxophone alto
Saxophone ténor
Saxophone baryton
Cornet 1 en Sib
Cornet 2 en Sib
Bugle
Cor 1 en Fa
Cor 2 en Fa
Cor 3 en Fa
Trombone 1-2
Baryton 1-2 en Ut
Euphonium en Ut
Tuba en Ut
Glockenspiel

S.
A.
T.
B.

P.
mf
sempre solo

Fl. 1
mf
3
mf

Fl. 2

Htb.
mf
mf

Bsn.
mf
mf

Cl. Mib
mf
mf

Cl. 1
mf
mp
mp

Cl. 2
mp
mp

Cl. B
mf
pp
p

S. A.
m

S. T.
m

S. B.
Cl. B
mf
jouer
p

Cn. 1
Htb.
mf

Cn. 2

B.

Cr. 1
mf
mp

Cr. 2

Cr. 3

Trb. 1-2

Bar. 1-2

Euph.
p

Tb.
mf
p

Gck.
p
mf
3

S. *Ou* Some day I'll wish u pon a star And wake up where the clouds are far be

A. *Ou* Some day I'll wish u pon a star And wake up where the clouds are far be

T. blue, And the dreams that you dare to dream real-ly do come true.

B. blue, And the dreams that you dare to dream real-ly do come true.

P.

Fl. 1 *mf*

Fl. 2 *mf*

Htb. *mf*

Bsn. *mf*

Cl. Mib

Cl. 1 *mp*

Cl. 2 *p*

Cl. B

S. A. *p*

S. T.

S. B.

Cn. 1 *mp*

Cn. 2 *mp*

B. *mp*

Cr. 1

Cr. 2

Cr. 3

Trb. 1-2 *mp*

Bar. 1-2 *mp*

Euph.

Tb.

Gck.

WWW.PROFS-EDITION.COM

Clarinete 1 en Sib **Somewhere over the rainbow**

Paroles de Edgar Harburg

Musique de Harold Arlen

mf

5 7 2

mf mp

17 mp

mp

33 mp mf

41 mp mf

49 2

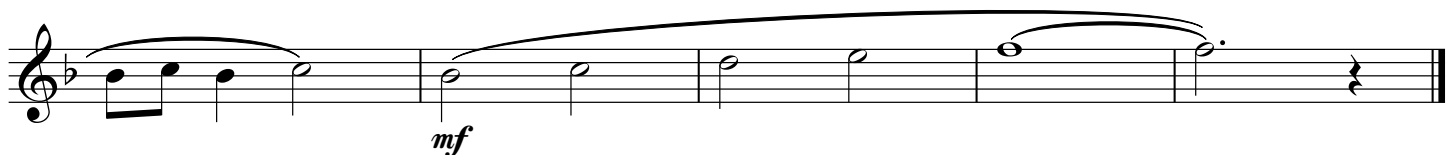
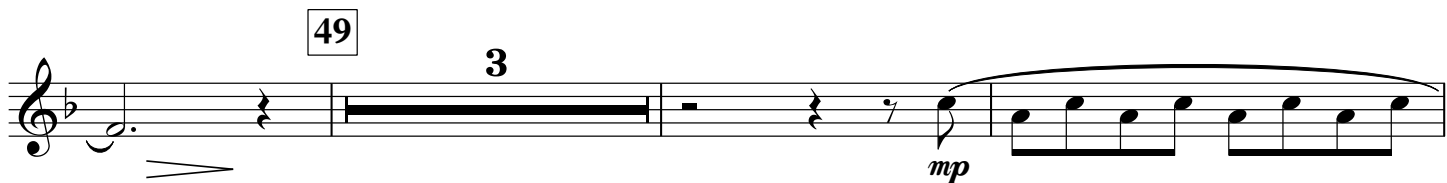
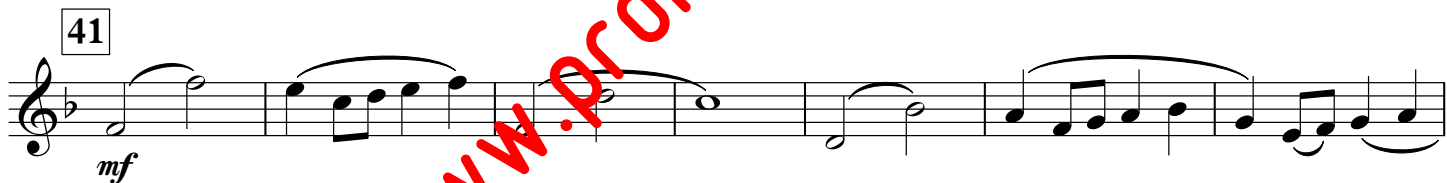
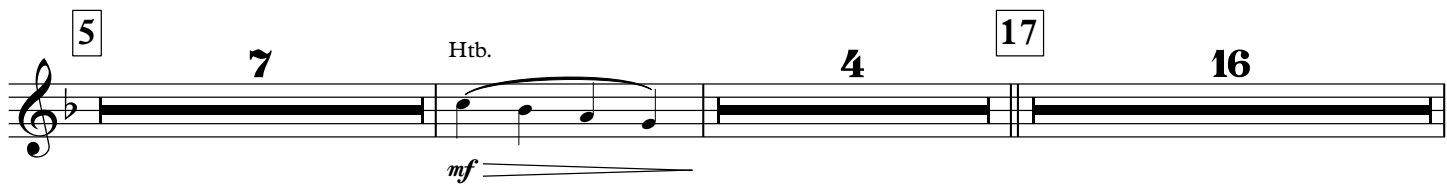
mf mp mf

Cornet 1 en Sib

Somewhere over the rainbow

Paroles de Edgar Harburg

Musique de Harold Arlen



www.profs-edition.com