

Merry Go Round of Life

Le Chateau Ambulant

Joe Hisaishi
Arr : David Louis

Ensemble à Géométrie Variable

Conducteur

Partie I : Flûte, Hautbois, Clarinette en Sib, Saxophone soprano, Trompette en Sib, Violon

Partie II : Hautbois, Clarinette en Sib, Saxophone alto, Trompette en Sib, Violon

Partie III : Clarinette en Sib, Saxophone ténor, Cor en Fa, Trombone, Euphonium Sib, Euphonium en Ut, Alto

Partie IV : Basson, Violoncelle, Saxophone baryton, Clarinette basse en Sib, Tuba en Ut, Basse en Sib

Piano (optionnel)

Caisse claire

Niveau : 2e Cycle

Howl's Moving Castle (Le château ambulante) est un film d'animation fantastique japonais de 2004 écrit et réalisé par Hayao Miyazaki. Le film est librement inspiré du roman du même nom de l'auteure britannique Diana Wynne Jones.

La musique a été composée et dirigée par Joe Hisaishi, et interprétée par le New Japan Philharmonic. Hisaishi a également composé et dirigé un Howl's Moving Castle : Symphony Suite, un album publié le 21 janvier 2004 qui comprend dix morceaux réarrangés de la bande originale.

"Merry Go Round of Life" est le thème d'introduction du film. Il s'agit d'une valse rapide. La partie de piano est importante dans la version originale même si l'arrangement est prévu pour s'en passer.

David Louis

« J'enseigne la formation musicale depuis 1993. Actuellement au CRC de Persan, j'ai dirigé 10 ans le Big Band Jazz Gardé puis 2 ans l'Orchestre d'Harmonie de Conflans-Sainte-Honorine. J'ai enseigné 2 ans au projet de l'orchestre à l'école à Cergy. Je dirige depuis 2001 l'Orchestre d'Harmonie de Pontoise. De plus, je travail aussi depuis 2008 pour l'éditeur quickpartitions.com pour qui je réalise des relevés.

Le monde de l'édition me passionne et je trouve rarement des arrangements parfaitement adaptés à mes ensembles. Depuis ces dernières années j'ai donc arrangé plusieurs pièces.

Ce travail d'arrangement est rarement valorisé. J'ai créé le site Profes-Edition.com pour combler ce manque. »

Merry Go Round of Life

Le Chateau Ambulant

Joe Hisaishi
Arr : David Louis

Andante espressivo ♩=76

à dft de piano

//

Musical score for the first system, featuring four parts (Partie I-IV), Piano (optionnel), and Caisse claire. The score is in 3/4 time with a key signature of two flats. Part I and II are marked *mp* and *à dft de piano*. Part III and IV are marked *mp* and *à dft de piano*. The Piano part is marked *mp*. The Caisse claire part is marked with a 3/4 time signature. A large red watermark 'WWW.PROFS-EDITION.COM' is overlaid diagonally across the score.

Musical score for the second system, featuring four parts (I-IV), Piano (P.), and C. C. (Caisse claire). The score is in 3/4 time with a key signature of two flats. Part I is marked *p*. Part II, III, and IV are marked *p*. The Piano part is marked *p*. The C. C. part is marked with a 3/4 time signature. A box containing the number '6' is placed above the first measure of Part I. A large red watermark 'WWW.PROFS-EDITION.COM' is overlaid diagonally across the score.

14

I
II
III
IV
P.
C. C.

fouer *pp*
fouer *pp*
fouer *pp*
pp
pp

23 **23** Tempo di valse $\text{♩} = 62$

I
II
III
IV
P.
C. C.

fouer
mf *leggiero*
mf
mf
mp
mf

32

I
II
III
IV
P
C. C.

WWW.PROFS-EDITION.COM

41

45

I
II
III
IV
P
C. C.

f *dim.* *p*
f *div.*
f *dim.* *p*
f *dim.* *p*

50

I

II unis. 3

III

IV

P.

C. C.

58

61 A tempo

rall.

mf espress. *sf*

mf espress. *sf*

mf espress. *sf*

mf espress.

P.

C. C.

Partie I
Flûte

Merry Go Round of Life

Le Chateau Ambulant

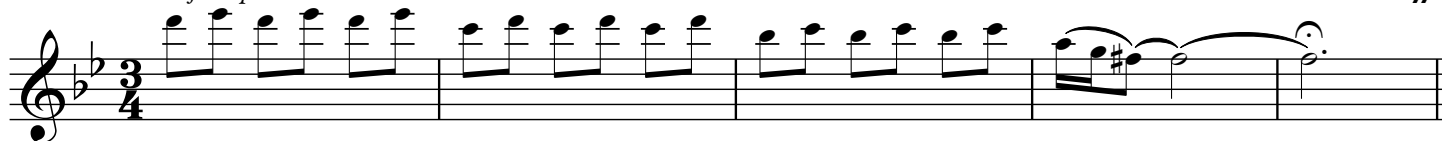
Joe Hisaishi

Arr : David Louis

//

Andante espressivo ♩=76

à dtf de piano



mp

6



p



pp

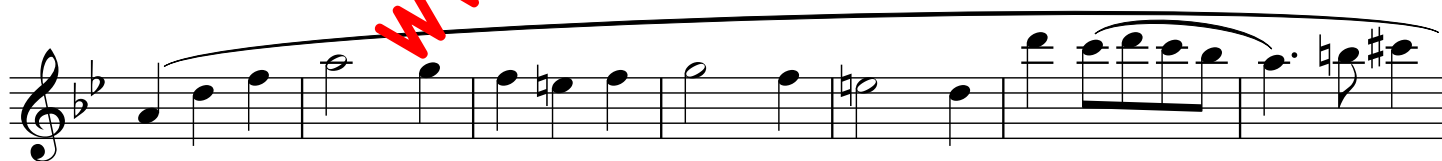
23 **Tempo di valse** ♩=62



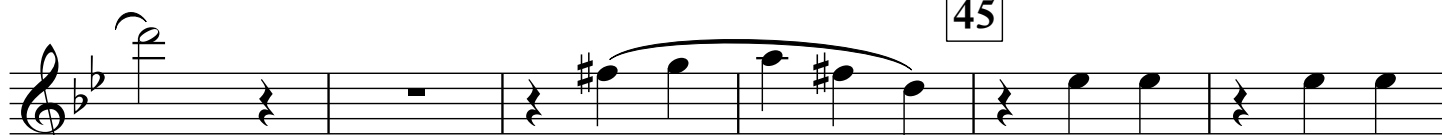
Jouer



mf leggiero



45



f

dim.

p



Partie I
Violon

Merry Go Round of Life

Le Chateau Ambulant

Joe Hisaishi

Arr : David Louis

Andante espressivo ♩=76

à dtf de piano



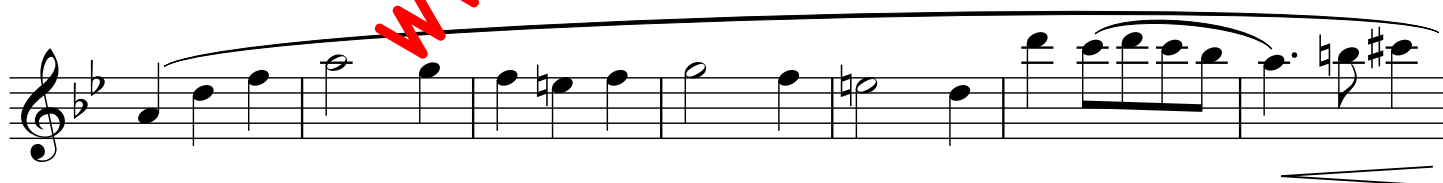
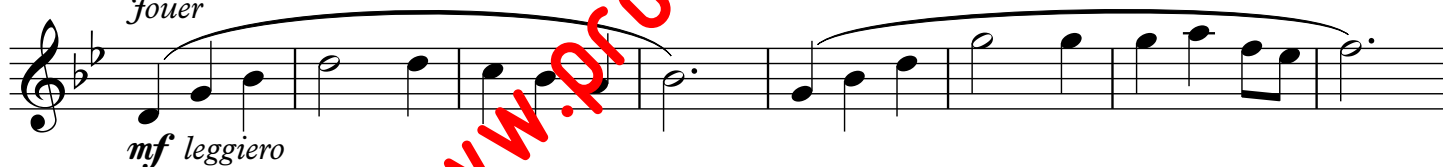
6



23 **Tempo di valse** ♩=62



Jouer



45

pizz.

