

# Menuet

Suite en Sim

Jean-Sébastien Bach

Arr : Myriam Darmé

**Instrumentation : Trio Flûte, Flûte  
alto et Piano ou Harpe**

Conducteur
Flûte
Flûte alto
Piano

## Niveau : 1er-2e Cycle

Jean-Sébastien Bach (1685 - 1750) est un compositeur allemand de la période baroque. Il fait partie d'une grande famille de musiciens, et certains ses fils sont également des compositeurs connus.

Au début du XVIIIe siècle, le terme « suite » désigne une pièce composée d'une succession de danses précédées d'une ouverture. Bach travailla ce genre à quatre reprises. Dans la Suite No 2 en Si mineur de 1739, il instrumente dans le goût du temps, en introduisant la flûte, très en vogue à l'époque. La suite est donc écrite pour une flûte traversière, deux violons, un alto et une basse continue. Ce menuet est la 6e pièce de la suite No 2, encadré par les célèbres Polonaise et Badinerie.

Piano : début 2e cycle. La partie piano peut être jouée à la harpe à pédales, à partir de la 3e année.

Flûtes : fin 1er cycle, début 2e cycle.

Le menuet est une danse à trois temps, d'un mouvement assez allant. Le musicien devra penser à appuyer sur le 1er temps de la mesure, qui est le temps fort, et à relâcher sur les 2ème et 3ème temps. Traditionnellement, la 1ere reprise fait se joue toujours, mais les autres reprises sont optionnelles.

**Myriam et Maia Darmé** partagent une même passion pour l'arrangement et forment ensemble le duo flûte et harpe Traversées.

**Myriam Darmé** débute ses études de flûte traversière au Conservatoire de Région de Metz (57) avant de poursuivre sa formation au Conservatoire d'Epinal (88), se distinguant lors de concours régionaux. Parallèlement, elle obtient le diplôme d'Etat et exerce en tant que sage-femme avant de se consacrer exclusivement à la pédagogie de la musique. Actuellement professeur dans plusieurs écoles de musique de Gironde, elle enseigne la flûte et intervient dans des établissements scolaires. Elle a réalisé de nombreux arrangements pour son instrument comme pour divers orchestres et ensembles de musique de chambre. Elle est formée à l'arrangement, l'édition musicale ainsi qu'à la direction d'orchestre.

**Maia Darmé** commence la harpe celtique en Bretagne avant de poursuivre une formation classique dans les conservatoires d'Epinal, de Bordeaux et de Paris. Elle se perfectionne à l'Université Nationale Australienne puis étudie la composition à Columbia University, New York. Musicienne éclectique navigant entre harpes anciennes et harpes électriques, elle se produit sur tous les continents. Elle collabore en tant que soliste ou harpiste principale avec plusieurs orchestres nationaux et joue régulièrement dans des festivals, des émissions de radio, pour des productions théâtrales et avec des compagnies de danse. Elle travaille également avec des compositeurs émergents, créant les œuvres pour harpe qu'ils lui dédient.

# Menuet

Suite en Sim

Jean-Sébastien Bach  
Arr : Myriam Darmé

Flûte

Flûte alto

Piano

tr

5

Fl.

Fl. A.

P.

www.profs-edition.com

9

Fl.

Fl. A.

P.

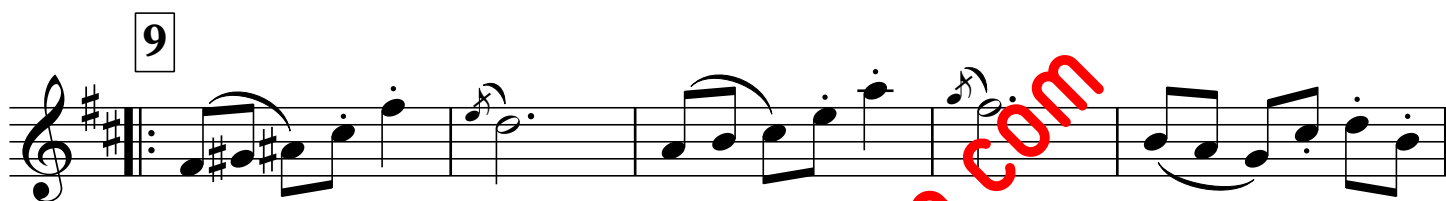
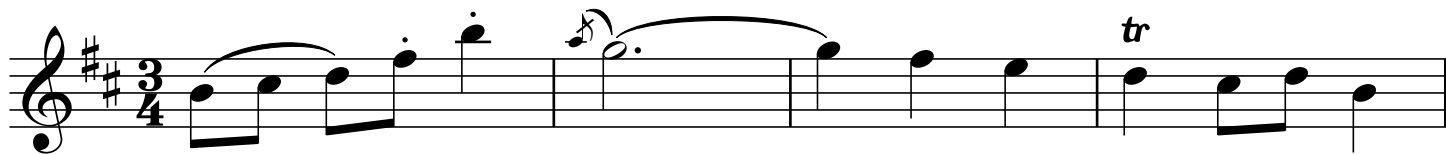
Flûte

# Menuet

Suite en Sim

Jean-Sébastien Bach

Arr : Myriam Darmé



www.profs-edition.com