

Les anges dans nos campagnes

Traditionnel
Arr : Maïa & Myriam Darmé

**Ensemble de Flûtes & 2 Harpe/
Piano**

Conducteur
Flûte 1
Flûte 2
Flûte 3
Flûte alto
Harpe 1 Piano 1
Harpe 2 Piano 2

Niveau : 1er Cycle

Formation : duo flûte et harpe ou piano (utiliser la partie de flûte 2 et la harpe/piano 1) ou ensemble à géométrie variable de flûtes et deux harpes ou pianos. Pièce jouable sur harpe celtique ou harpe à pédales.

Niveau : 3e année pour l'ensemble de flûtes et la harpe/le piano 1. Début de 2ème cycle pour la partie d'accompagnement facultative harpe/piano 2.

Cantique de Noël français d'auteur inconnu. "Les Anges dans nos campagnes" apparaît dans des recueils de musique religieuse vers la moitié du 19ème siècle, mais daterait selon certains spécialistes d'une époque bien plus ancienne.

Dans le refrain, les entrées en fugue successives se travailleront avec précision pour l'ensemble de flûtes et constituent la principale difficulté du morceau. L'arrangement pour harpe/piano permet quant à lui de bien travailler la coordination entre les deux mains qui ont des rythmes différents.

Myriam et Maia Darmé partagent une même passion pour l'arrangement et forment ensemble le duo flûte et harpe Traversées.

Myriam Darmé débute ses études de flûte traversière au Conservatoire de Région de Metz (57) avant de poursuivre sa formation au Conservatoire d'Epinal (88), se distinguant lors de concours régionaux. Parallèlement, elle obtient le diplôme d'Etat et exerce en tant que sage-femme avant de se consacrer exclusivement à la pédagogie de la musique. Actuellement professeur dans plusieurs écoles de musique de Gironde, elle enseigne la flûte depuis plus de 10 ans. Elle a réalisé de nombreux arrangements pour son instrument comme pour divers orchestres et ensembles de musique de chambre. Elle est également formée à l'édition musicale ainsi qu'à la direction d'orchestre.

Maia Darmé commence la harpe celtique en Bretagne avant de poursuivre une formation classique dans les conservatoires d'Epinal, de Bordeaux et de Paris. Elle se perfectionne à l'Université Nationale Australienne puis étudie la composition à Columbia University, New York. Musicienne éclectique navigant entre harpes anciennes et harpes électriques, elle se produit sur tous les continents. Elle collabore en tant que soliste ou harpiste principale avec plusieurs orchestres nationaux et joue régulièrement dans des festivals, des émissions de radio, pour des productions théâtrales et avec des compagnies de danse. Elle travaille également avec des compositeurs émergents, créant les œuvres pour harpe qu'ils lui dédient.

Les anges dans nos campagnes

Traditionnel
Arr : Maïa & Myriam Darmé

Allegro

Flûte 1
Flûte 2
Flûte 3
Flûte alto
Harpe 1
Piano 1
Harpe 2
Piano 2

Les an - ges dans nos cam - pa - gnes ont en - ton - né l'hym - ne des cieux



Fl. 1
Fl. 2
Fl. 3
Fl. A.
Hp. 1
Pn. 1
Hp. 2
Pn. 2

5
5

Glo - ri - a

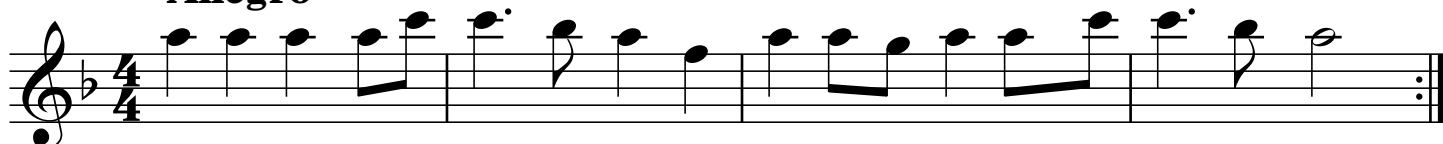
Flûte 1

Les anges dans nos campagnes

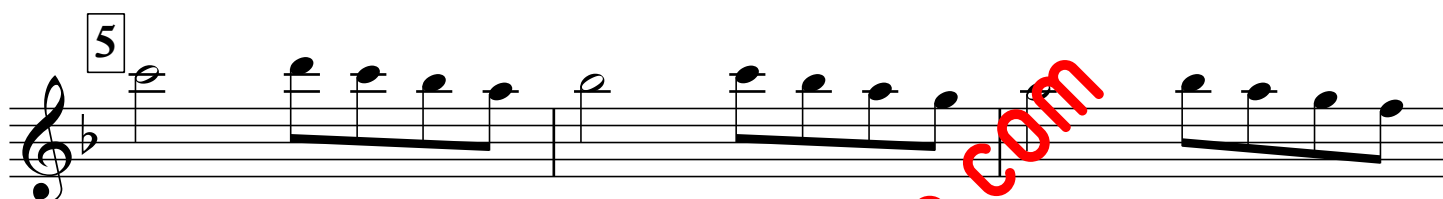
Traditionnel

Arr : Maïa & Myriam Darmé

Allegro



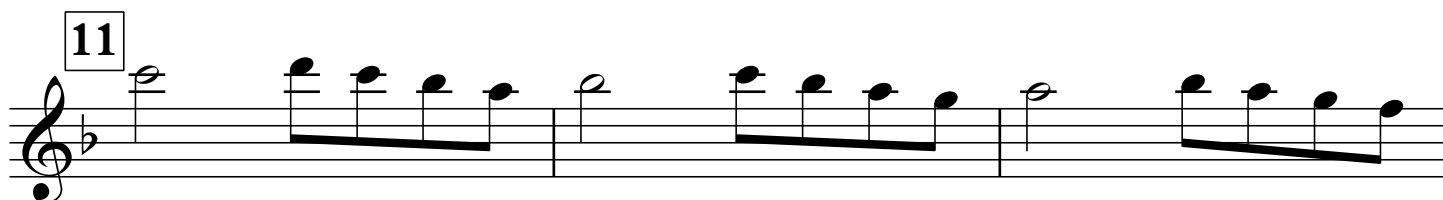
Les an-ges dans nos cam-pa-gnes ont en-ton-né l'hym - ne des cieux



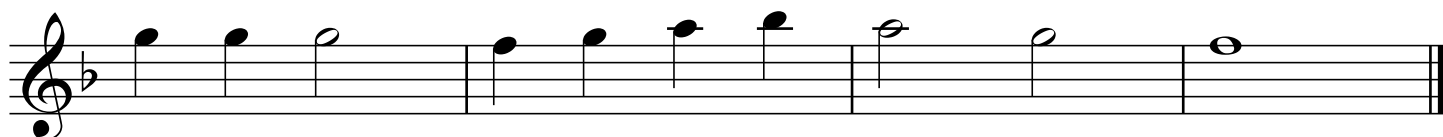
Glo - - - - -



- ri - a in ex - cel - sis de - o



Glo - - - - -



- ri - a in ex - cel - sis de - - o