

La mort aux trousses

North by Northwest - Prélude

Bernard Herrmann

Arr: Joël Izaguirre

Orchestre d'Harmonie

Conducteur
Piccolo
Flûte 1-2
Hautbois 1-2
Basson
Clarinette 1-2 en Sib
Clarinette basse en Sib
Saxophone soprano
Saxophone alto 1-2
Saxophone ténor
Saxophone baryton
Trompette 1-2-3 en Sib
Cor 1-2-3 en Fa
Trombone 1-2-3
Euphonium en Ut et Sib clef de Sol, clef de Fa
Tuba en Ut, Mi \flat et Sib clef de Sol, clef de Fa
Harpe
Timbales
Xylophone
Tambourin
Castagnettes
Tam-tam
Cymbales
Caisse claire
Grosse caisse

Niveau : Fin 2e cycle

En 1958 Bernard Hermann compose pour Alfred Hitchcock la musique du film La Mort aux Trousses (North by NorthWest).

Pour le générique du film, la production de la Metro Goldwin Mayer avait souhaité un thème dans le style de Gershwin, sans doute pour donner un caractère glamour à la marche de l'élégant Cary Grant dans les rues de New York au début du film. Mais Bernard Herrmann fait exactement le contraire. Il choisit d'exciter dès le départ les nerfs des spectateurs avec une musique trépidante dont la pulsation obsédante et obstinée tient le morceau de bout en bout.

C'est un fandango improbable en 3/8 absolument stressant, pour les spectateurs mais aussi pour les musiciens qui doivent maintenir la tension sans se relâcher un instant. Hermann a composé ce qu'il appelle un "fandango orchestral kaléidoscopique, qui doit donner le coup d'envoi à la déroute excitante qui va suivre" !

Dans cette alternance très hispanisante de mesures ternaires et binaires, le musicien veut évoquer "la danse folle qui va se jouer entre Cary Grant et le monde" !

Joël IZAGUIRRE, né en 1951 à Paris, a commencé l'étude de la clarinette en 1968 au conservatoire du 10e arrondissement de Paris dans la classe de Roger Wartelle. Ses études de mathématiques l'ont éloigné du parcours du conservatoire mais il a continué la pratique de cet instrument et intégré le pupitre de clarinette de l'Harmonie des Deux Rives à Paris en 1978. Il en est devenu le directeur musical en 1989 et tient toujours ce poste actuellement. Il est également devenu directeur musical de la Société Musicale d'Arpajon dans l'Essonne en 2013, poste qu'il occupe toujours également. Parallèlement à son métier de professeur de mathématiques, il a apporté aussi sa passion de la musique d'ensemble dans les établissements scolaires qu'il a fréquentés en y créant et animant des orchestres d'élèves. Toutes ces activités l'ont conduit au fil des ans à faire des arrangements pour orchestre d'harmonie ou pour petits ensembles.

La mort aux trousses

North by Northwest - Prélude

Bernard Herrmann

Arr: Joël Izaguirre

Allegro vivace e con bravura (♩. = 92)

Piccolo

Flûte 1-2

Hautbois 1-2

Basson

Clarinette 1 en Sib

Clarinette 2 en Sib

Clarinette basse en Sib

Saxophone soprano

Saxophone alto 1-2

Saxophone ténor

Saxophone baryton

Allegro vivace e con bravura (♩. = 92)

Trompette 1 en Sib

Trompette 2-3 en Sib

Cor 1 en Fa

Cor 2-3 en Fa

Trombone 1

Trombone 2-3

Euphonium en Ut

Tuba en Ut

Timbales

Harpe

Xylophone

Tambourin

Castagnettes

Tam-tam

Cymbales

Caisse claire

Grosse caisse

12

Score for *La mort aux trousses*, page 4. The score is in 2/4 time and features a variety of instruments and voices. The key signature has two sharps (F# and C#). The score begins at measure 12. The instruments and their parts are:

- Picc.**: Piccolo, rests throughout.
- Fl. 1-2**: Flutes 1 and 2, rests throughout.
- Hbt. 1-2**: Horns 1 and 2, rests throughout.
- Bsn.**: Bassoon, plays a rhythmic pattern starting at measure 12, with dynamics *mf*, *f*, and *ff*. Includes a second staff for *a2* (second octave).
- Cl. 1**: Clarinet 1, enters at measure 17 with dynamics *f* and *ff*.
- Cl. 2**: Clarinet 2, enters at measure 17 with dynamics *f* and *ff*.
- Cl. B**: Bass Clarinet, plays a rhythmic pattern starting at measure 12, with dynamics *mf*, *f*, and *ff*.
- S. S.**: Soprano Saxophone, enters at measure 17 with dynamics *f* and *ff*.
- S. A. 1-2**: Soprano Alto Saxophones 1 and 2, play a rhythmic pattern starting at measure 12, with dynamics *f* and *ff*.
- S. T.**: Soprano Tenor Saxophone, plays a rhythmic pattern starting at measure 12, with dynamics *mf* and *f*.
- S. B.**: Soprano Bass Saxophone, plays a rhythmic pattern starting at measure 12, with dynamics *mf* and *f*.
- Trp. 1**: Trumpet 1, rests throughout.
- Trp. 2-3**: Trumpets 2 and 3, rests throughout.
- Cr. 1**: Cor Anglais 1, enters at measure 17 with dynamics *ff*.
- Cr. 2-3**: Cor Anglais 2 and 3, enters at measure 17 with dynamics *ff* and *a2* (second octave).
- Trb. 1**: Trombone 1, plays a rhythmic pattern starting at measure 12, with dynamics *mf*, *f*, and *ff*.
- Trb. 2-3**: Trombones 2 and 3, play a rhythmic pattern starting at measure 12, with dynamics *mf*, *f*, and *ff*.
- Euph.**: Euphonium, plays a rhythmic pattern starting at measure 12, with dynamics *f* and *ff*.
- Tb.**: Tuba, plays a rhythmic pattern starting at measure 12, with dynamics *mf*, *f*, and *ff*.
- Timb.**: Timpani, plays a rhythmic pattern starting at measure 12, with dynamics *mf*, *f*, and *ff*.
- Hp.**: Harp, rests throughout.
- Xyl.**: Xylophone, rests throughout.
- Tamb.**: Tambourine, rests throughout.
- Cast.**: Castanets, rests throughout.
- T.-t.**: Triangle, rests throughout.
- Cymb.**: Cymbals, rests throughout.
- C. Cl.**: Cymbal, rests throughout.
- Gr. C.**: Gong, rests throughout.

Dynamic markings include *mf* (mezzo-forte), *f* (forte), and *ff* (fortissimo). The score includes a large red watermark: **WWW.PROFS-EDITION.COM**.

25

Picc. *ff*

Fl. 1-2 *ff*

Hbt. 1-2 *ff*

Bsn. *ff*

Cl. 1 *ff*

Cl. 2 *ff*

Cl. B *ff*

S. S. *ff*

S. A. 1-2 *f*

S. T. *f*

S. B. *ff*

25

Trp. 1 *f*

Trp. 2-3 *f*

Cr. 1 *ff*

Cr. 2-3 *ff*

Trb. 1 *ff*

Trb. 2-3 *ff*

Euph. *ff*

Tb. *ff*

Timb. *ff*

Hp. *ff* *div.*

Xyl.

Tamb. *ff*

Cast. *ff*

T.-t.

Cymb. *f*

C. Cl. *f*

Gr. C. *f*

41

Picc.

Fl. 1-2

Hbt. 1-2

Bsn.

Cl. 1

Cl. 2

Cl. B.

S. S.

S. A. 1-2

S. T.

S. B.

41

Trp. 1

Trp. 2-3

Cr. 1

Cr. 2-3

Trb. 1

Trb. 2-3

Euph.

Tb.

Timb.

Hp.

Xyl.

Tamb.

Cast.

T.-t.

Cymb.

C. Cl.

Gr. C.

a2

div.

unis.

ff

ff

ff

ff

ff

54

Picc.

Fl. 1-2

Hbt. 1-2

Bsn.

Cl. 1

Cl. 2

Cl. B

S. S.

S. A. 1-2

S. T. unis. div. div.

S. B.

Trp. 1

Trp. 2-3

Cr. 1 div.

Cr. 2-3

Trb. 1

Trb. 2-3

Euph.

Tb.

Timb.

Hp. gliss. gliss. gliss. gliss.

Xyl.

Tamb.

Cast.

T.-t.

Cymb.

C. Cl.

Gr. C.

f

www.profs-edition.com

65

Picc. *div. b*

Fl. 1-2 *a2_b*

Hbt. 1-2

Bsn.

Cl. 1 *div.*

Cl. 2 *div.*

Cl. B

S. S. *div.*

S. A. 1-2

S. T. *unis.*

S. B.

65

Trp. 1

Trp. 2-3

Cr. 1

Cr. 2-3

Trb. 1

Trb. 2-3

Euph.

Tb.

Timb.

Hp.

Xyl.

Tamb.

Cast.

T.-t. *mf*

Cymb. *mf*

C. Cl.

Gr. C.

81

Picc. *ff*

Fl. 1-2 *ff*

Hbt. 1-2 *ff*

Bsn. *ff*

Cl. 1 *unis.*

Cl. 2 *unis.*

Cl. B

S. S. *a2*

S. A. 1-2 *a2*

S. T. *a2*

S. B. *a2*

81

Trp. 1 *a2*

Trp. 2-3 *a2*

Cr. 1 *unis.* *ff*

Cr. 2-3 *a2* *ff*

Trb. 1

Trb. 2-3

Euph. *ff*

Tb.

Timb. *solo* *ff*

Hp. *pliss.* *pliss.* *pliss.* *pliss.*

Xyl.

Tamb. *ff* 4 8

Cast. *ff* 4 8

T.-t.

Cymb. *ff*

C. Cl.

Gr. C.

Piccolo

La mort aux trousses

North by Northwest - Prélude

Bernard Herrmann

Arr: Joël Izaguirre

Allegro vivace e con bravura (♩ = 92)

24

25

ff

41

65

81

97

f

113

4

La mort aux trousses

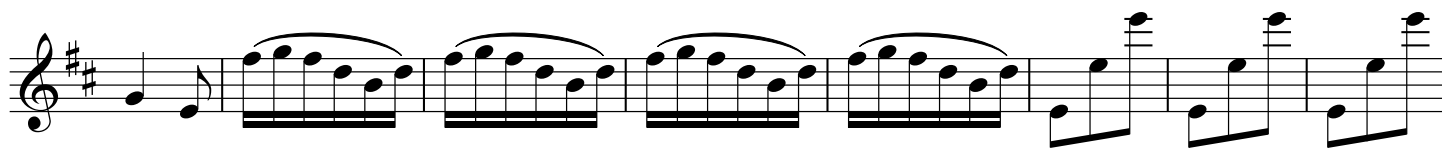
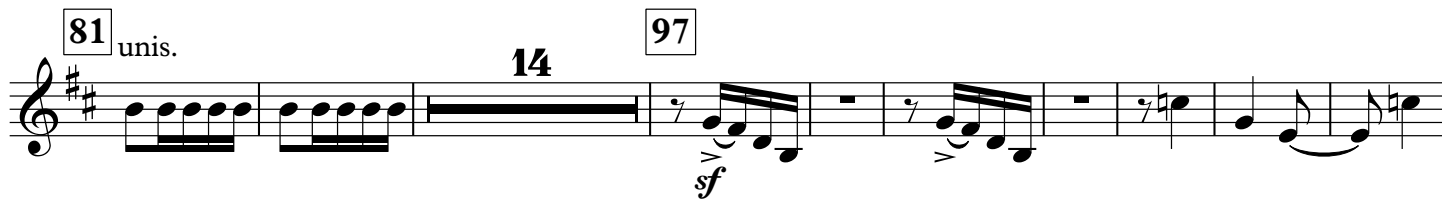
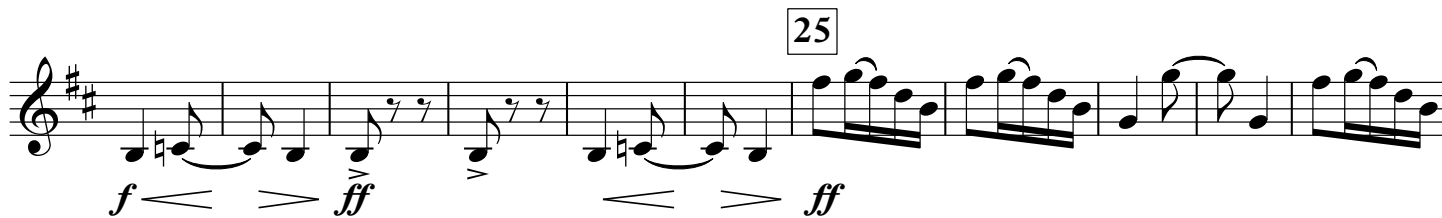
North by Northwest - Prélude

Bernard Herrmann

Arr: Joël Izaguirre

Allegro vivace e con bravura (♩. = 92)

18



Trompette 1 en Sib

La mort aux troussees

North by Northwest - Prélude

Bernard Herrmann

Arr: Joël Izaguirre

Allegro vivace e con bravura (♩ = 92)

24 25 *f*

div. 6 41 10 unis. 2

8 65 8 2 2

81 8 97 4

4 113

129 8

6 145 2 2 6

161 2 2 2

2 177 4

4 193

7