

# La boîte à musique

Tony Bigot

## Trio de Clarinettes & Piano

|                         |
|-------------------------|
| Conducteur              |
| Clarinette 1 en Sib     |
| Clarinette 2 en Sib     |
| Clarinette basse en Sib |
| Piano                   |

## Niveau : 2e Cycle

Accessible aux clarinettes dès le début du 2ème cycle. La « Boite à musique » est une valse à caractère nostalgique.

La partie de piano est également accessible à un pianiste de 2ème cycle.

Pour une atmosphère intimiste elle sera jouée à une personne par partie et sera une première expérience de musique de chambre idéale.

Elle est également appropriée pour un travail de classe avec plusieurs musiciens par voix.

## Tony Bigot

Après des études à l'ENM d'Orléans sanctionnées par un 1er prix de clarinette, un 1er prix de musique de chambre et un 1er prix régional, il intègre la classe de clarinette de Richard Vieille au CNR de Paris où il obtient une médaille d'or.

Parallèlement, il étudie le piano et s'intéresse à la composition qu'il va étudier auprès de Sergio Ortega au conservatoire de Pantin. Il a composé 2 opéras pour enfants et diverses pièces à vocation pédagogique.

Titulaire du Diplôme d'Etat de professeur de clarinette, il enseigne au Conservatoire d'Olivet (Loiret). Parallèlement à son activité d'enseignement, il est membre du quatuor de clarinettes «Divertimento», du duo clarinette-accordéon «Accord&anche» et du quatuor clarinette et trio à cordes «Le vent dans les cordes».

# La boîte à musique

Tony Bigot

**Allegro**

Clarinette 1 en Sib

Clarinette 2 en Sib

Clarinette basse en Sib

Piano

8

13

Cl. 1

Cl. 2

Cl. B

P.

**Allegro**

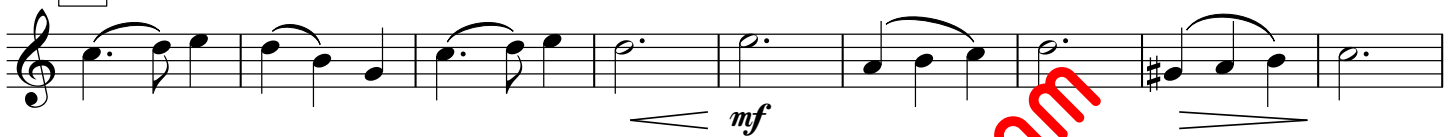
**12**



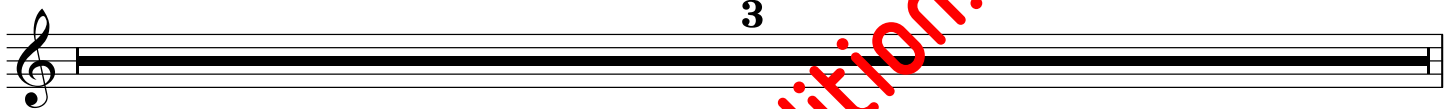
**13**



**21**



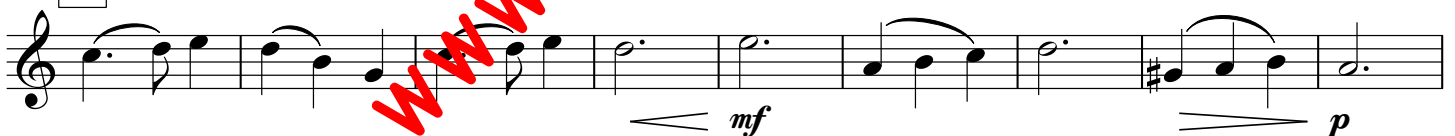
**3**



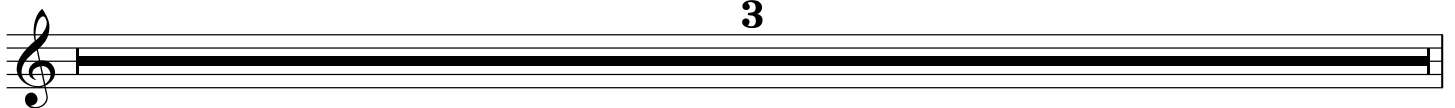
**33**



**41**



**3**



**53**

**61**

