

Joyeux Anniversaire

Happy Birthday to you

Mildred & Patty Hill

Ad : David Louis

Instrumentation : Ensemble à Géométrie Variable

Conducteur

Partie I : Flûte, Hautbois, Clarinette en Sib, Saxophone soprano,
Trompette en Sib, Violon

Partie II : Hautbois, Clarinette en Sib, Saxophone alto, Trompette en Sib,
Violon

Partie III : Clarinette en Sib, Saxophone ténor, Cor en Fa, Trombone,
Euphonium Sib, Euphonium en Ut, Alto

Partie IV : Basson, Violoncelle, Saxophone baryton, Clarinette basse en
Sib, Tuba en Ut, Basse en Sib

Piano *(optionel)*

Batterie *(optionelle)*

Niveau : 1er Cycle

"Joyeux Anniversaire", aussi connu sous le nom de "Happy Birthday", est une chanson traditionnellement chantée pour célébrer... les anniversaires.

Selon le Guinness World Records de 1998, c'est la chanson la plus reconnue en langue anglaise. Les paroles de base de la chanson ont été traduites en au moins 18 langues. La mélodie de "Happy Birthday to You" provient de la chanson "Good Morning to All", traditionnellement attribuée aux sœurs américaines Patty et Mildred J. Hill en 1893, bien que l'affirmation que les sœurs ont composé la mélodie soit contestée.

Vous trouverez 2 versions :

Une version "Vents" en Sib Majeur et une version "Cordes" en Do Majeur

David Louis

« J'enseigne la formation musicale depuis 1993. Actuellement au CRC de Persan, j'ai dirigé 10 ans le Big Band Jazz Gardé puis 2 ans l'Orchestre d'Harmonie de Conflans-Sainte-Honorine. J'ai enseigné 2 ans au projet de l'orchestre à l'école à Cergy. Je dirige depuis 2001 l'Orchestre d'Harmonie de Pontoise. De plus, je travaille aussi depuis 2008 pour l'éditeur quickpartitions.com pour qui je réalise des relevés.

Le monde de l'édition me passionne et je trouve rarement des arrangements parfaitement adaptés à mes ensembles. Depuis ces dernières années j'ai donc arrangé plusieurs pièces.

Ce travail d'arrangement est rarement valorisé. J'ai créé le site Profes-Edition.com pour combler ce manque. »

Joyeux Anniversaire

Happy Birthday to you

Version Cordes en Do Majeur

M

Andante

Musical score for the first system, featuring four string parts (Partie I, II, III, IV), Piano (optional), and Batterie (optional). The score is in 3/4 time and D major. The tempo is marked 'Andante'. The key signature has one sharp (F#).

Partie I: Treble clef, 3/4 time. Notes: G4 (quarter), A4 (quarter), B4 (quarter), C5 (quarter), B4 (quarter), A4 (quarter), G4 (quarter).

Partie II: Treble clef, 3/4 time. Notes: G4 (quarter), A4 (quarter), B4 (quarter), C5 (quarter), B4 (quarter), A4 (quarter), G4 (quarter).

Partie III: Bass clef, 3/4 time. Notes: G3 (quarter), A3 (quarter), B3 (quarter), C4 (quarter), B3 (quarter), A3 (quarter), G3 (quarter).

Partie IV: Bass clef, 3/4 time. Notes: G3 (quarter), A3 (quarter), B3 (quarter), C4 (quarter), B3 (quarter), A3 (quarter), G3 (quarter).

Piano (optionel): Treble and Bass clefs, 3/4 time. Treble part: G4 (quarter), A4 (quarter), B4 (quarter), C5 (quarter), B4 (quarter), A4 (quarter), G4 (quarter). Bass part: G3 (quarter), A3 (quarter), B3 (quarter), C4 (quarter), B3 (quarter), A3 (quarter), G3 (quarter).

Batterie (optionelle): Drum staff, 3/4 time. Notes: G4 (quarter), A4 (quarter), B4 (quarter), C5 (quarter), B4 (quarter), A4 (quarter), G4 (quarter).

Musical score for the second system, featuring four string parts (I, II, III, IV), Piano (P.), and Batterie (Bat.). The score is in 3/4 time and D major. The tempo is marked 'Andante'. The key signature has one sharp (F#).

I: Treble clef, 3/4 time. Notes: G4 (quarter), A4 (quarter), B4 (quarter), C5 (quarter), B4 (quarter), A4 (quarter), G4 (quarter).

II: Treble clef, 3/4 time. Notes: G4 (quarter), A4 (quarter), B4 (quarter), C5 (quarter), B4 (quarter), A4 (quarter), G4 (quarter).

III: Bass clef, 3/4 time. Notes: G3 (quarter), A3 (quarter), B3 (quarter), C4 (quarter), B3 (quarter), A3 (quarter), G3 (quarter).

IV: Bass clef, 3/4 time. Notes: G3 (quarter), A3 (quarter), B3 (quarter), C4 (quarter), B3 (quarter), A3 (quarter), G3 (quarter).

P.: Treble and Bass clefs, 3/4 time. Treble part: G4 (quarter), A4 (quarter), B4 (quarter), C5 (quarter), B4 (quarter), A4 (quarter), G4 (quarter). Bass part: G3 (quarter), A3 (quarter), B3 (quarter), C4 (quarter), B3 (quarter), A3 (quarter), G3 (quarter).

Bat.: Drum staff, 3/4 time. Notes: G4 (quarter), A4 (quarter), B4 (quarter), C5 (quarter), B4 (quarter), A4 (quarter), G4 (quarter).

Version Vents en Sib Majeur

Partie I

Partie II

Partie III

Partie IV

Piano
(optionnel)

Batterie
(optionnelle)

12

I

II

III

IV

P.

Bat.

Partie I
Flûte

Joyeux Anniversaire

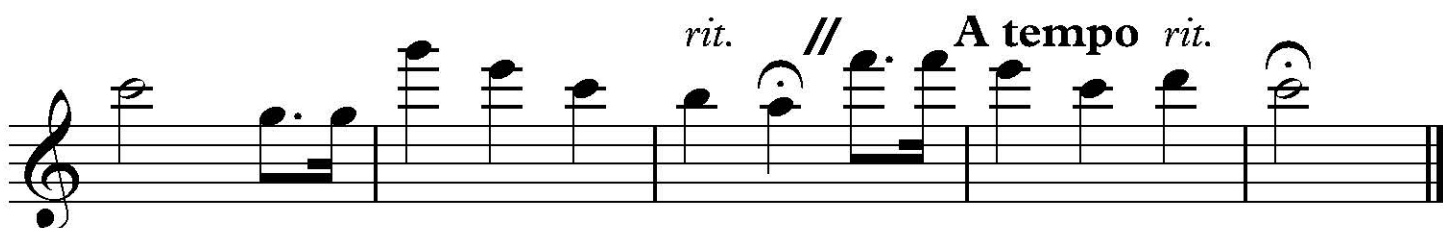
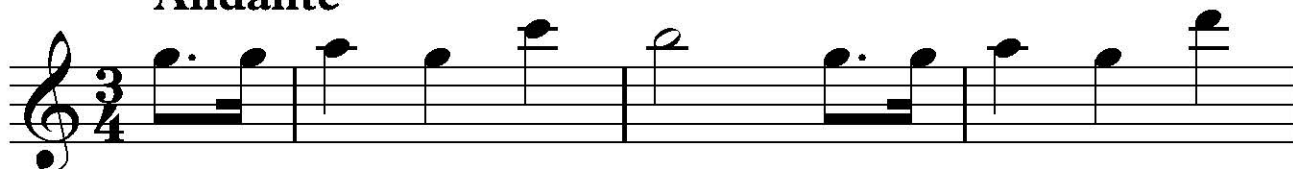
Happy Birthday to you

Version Cordes en Do Majeur

Mildred & Patty Hill

Ad : David Louis

Andante



Version Vents en Sib Majeur

