

# Greensleeves

Traditionnel Anglais

Arr : David Louis

## Instrumentation : Ensemble à Géométrie Variable

Conducteur

Partie I : Violon, Flûte, Hautbois,  
Clarinete en Sib, Saxophone soprano,  
Trompette en Sib

Partie II : Violon, Clarinete en Sib,  
Saxophone alto, Trompette en Sib

Partie III : Alto, Saxophone alto,  
Saxophone ténor, Cor en Fa, Trombone,  
Euphonium Sib

Partie IV : Violoncelle, Clarinete basse  
en Sib, Saxophone baryton, Basson, Tuba

## Niveau : 1er Cycle

"Greensleeves" est une chanson traditionnelle anglaise. La structure du thème est basée sur le passamezzo antico Le romanesca, une progression d'accords de la Renaissance.

La légende veut que ce soit le roi Henri VIII qui ait composé "Greensleeves". La première version imprimée date de 1580.

## David Louis

« J'enseigne la formation musicale depuis 1993. Actuellement au CRC de Persan, j'ai dirigé 10 ans le Big Band Jazz Gardé puis 2 ans l'Orchestre d'Harmonie de Conflans-Sainte-Honorine. J'ai enseigné 2 ans au projet de l'orchestre à l'école à Cergy. Je dirige depuis 2001 l'Orchestre d'Harmonie de Pontoise. De plus, je travail aussi depuis 2008 pour l'éditeur [quickpartitions.com](http://quickpartitions.com) pour qui je réalise des relevés.

Le monde de l'édition me passionne et je trouve rarement des arrangements parfaitement adaptés à mes ensembles. Depuis ces dernières années j'ai donc arrangé plusieurs pièces.

Ce travail d'arrangement est rarement valorisé. J'ai créé le site [Profes-Edition.com](http://Profes-Edition.com) pour combler ce manque. »

# Greensleeves

Traditionnel Anglais

Arr : David Louis

**Andante**

Partie II

*jouer*

Partie I

Partie II

Partie III

Partie IV

*mf*

*mp*

*mp*

I

II

III

IV

I

II

III

IV

WWW.PROFS-EDITION.COM

Partie II

# Greensleeves

Clarinete en Sib

Traditionnel Anglais

Arr : David Louis

Andante

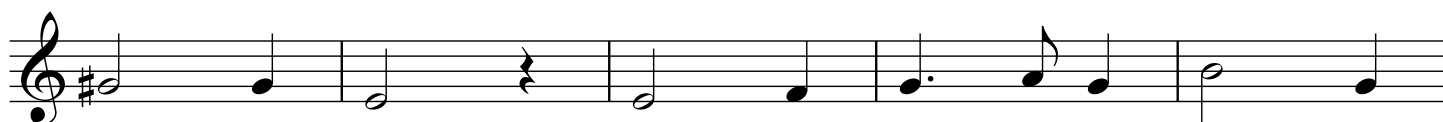
5



21



37



rall.

