

GreToon

Tony Lardet

Instrumentation : Sextet

Conducteur
Trompette en Sib
Saxophone ténor
Saxophone alto (à dft de Ténor)
Piano
Guitare
Basse électrique
Batterie

Niveau : Fin de 1er Cycle

Composition réalisée pour les cours de pratiques collectives des conservatoires ou Ecole de musique. Ce texte est assez simple mais nécessite un travail de mise en place rythmique, il faut maîtriser le tempo.

Tony Lardet, né à Massy en 1980, commence la musique à l'âge de 14 ans par l'apprentissage de la batterie puis se dirige vers la guitare basse.

Il se forme auprès d'Alfonso Manas puis au Conservatoire à Rayonnement départemental de Guéret avec Marie Nouhaud.

Passionné par tous les styles de musiques il participe à différents types de formations (Stage de jazz Dominique Soulat, mais aussi Denis Leloup et Nicolas Folmer, Kevin Reveyrand, Thierry Fanfant...).

Musicien polyvalent il travaille avec diverses formations : Offsix, Caribbean voices, L'Orchestre régional de jazz du Limousin, L'Orchestre Régional de Funk du Limousin Orfunk.

Tony Lardet est musicien mais également titulaire du diplôme d'état de professeur de musique en musiques actuelles amplifiées. Il enseigne en Haute Vienne à l'Ecole de musique municipale de Couzeix ainsi qu'au Conservatoire à Rayonnement communal de Panazol.

GRETOON

TONY LARDET

POP ROCK ♩ = 120

Musical score for the first system, measures 1-4. Instruments include Trompette en Sib, Saxophone Tenor, Piano, Guitare, Basse électrique, and Batterie. Chords: Em, Bm, Am, C, D.

Musical score for the second system, measures 5-8. Instruments include Trp., Sax. T., P., Gtr., Bs., and Bat. Chords: Em, Bm, Am, C, D.

9

TRP.

SAX. T.

P.

GTR.

BS.

BAT.

Em Bm Am C D

www.profs-edition.com

Detailed description: This block contains the musical score for measures 9 through 12. It features six staves: Trumpet (TRP.), Saxophone Tenor (SAX. T.), Piano (P.), Guitar (GTR.), Bass (BS.), and Drums (BAT.). The key signature is one sharp (F#) and the time signature is 4/4. The saxophone and piano parts have a melodic line, while the guitar and bass play a rhythmic accompaniment. The drums play a steady pattern. Chords are indicated below the piano and guitar staves: Em, Bm, Am, C, and D. A large red watermark 'www.profs-edition.com' is overlaid diagonally across the score.

13

TRP.

SAX. T.

P.

GTR.

BS.

BAT.

Em Bm Am C D

www.profs-edition.com

Detailed description: This block contains the musical score for measures 13 through 16. It features the same six staves as the previous block. The saxophone and piano parts continue their melodic line. The guitar and bass maintain their rhythmic accompaniment. The drums play a steady pattern. Chords are indicated below the piano and guitar staves: Em, Bm, Am, C, and D. A large red watermark 'www.profs-edition.com' is overlaid diagonally across the score.

17

TRP.

SAX. T.

P.

GTR.

BS.

BAT.

Chords: C, D(SUS4), D, Em

Dynamic: sfz

21

TRP.

SAX. T.

P.

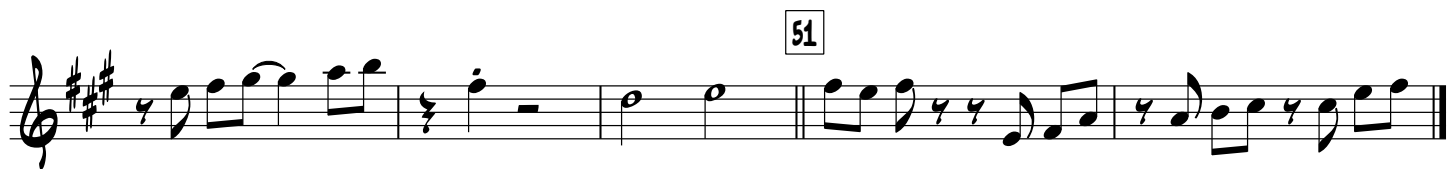
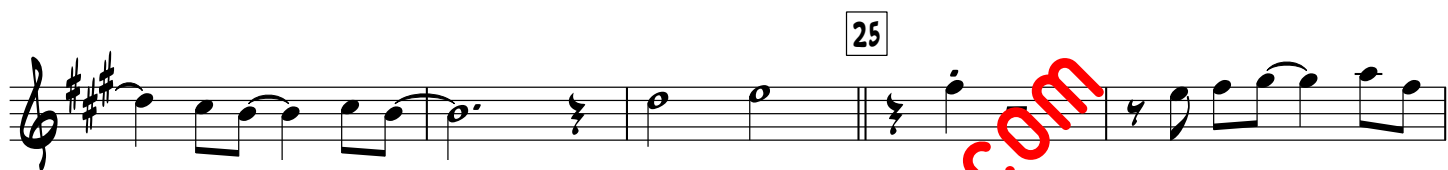
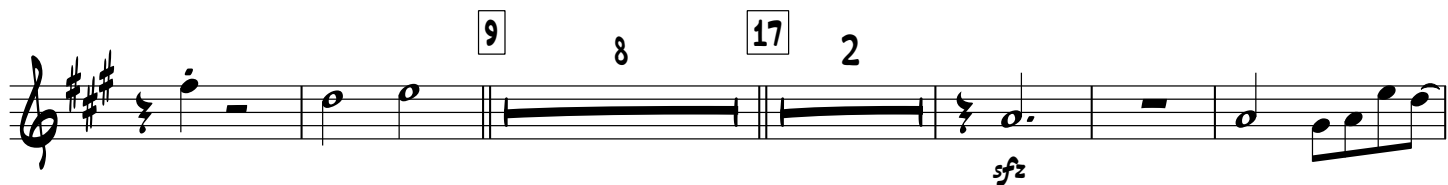
GTR.

BS.

BAT.

Chords: C, D(SUS4), D, Am, C, D

POP ROCK ♩ = 120



www.profs-edition.com