

Exercices écrits et oraux

- 1C4 -

NOM : _____

Prénom : _____

1. Lecture de notes



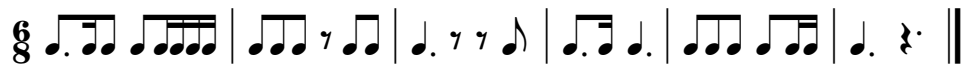
Ecrire le nom des notes dessous chaque note.

Quel est l'instrument qui utilise la clé d'ut 3^e ligne ? _____

2. Après avoir écouté l'extrait, écrire les rythmes



3. Deux erreurs se sont glissées dans cette partition, sauras-tu les retrouver ?




Après avoir corrigé les erreurs, relire toute la ligne.

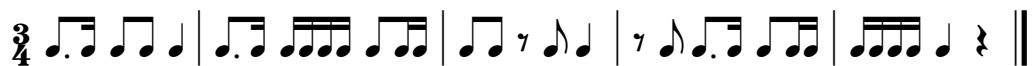
Lectures rythmiques

- 1C4 -


Lire les rythmes avec la pulsation d'abord sur « ta » puis avec le nom des notes

1. Lecture rythmique binaire

- avec  (croche pointée double)




Dessiner les temps sous les rythmes

- avec  (syncopette)




Dessiner les temps sous les rythmes

2. Lecture rythmique ternaire

- avec  (6 doubles croches)



Dessiner les temps sous les rythmes

- avec  (sicilienne)



Théorie

Figures de notes

Les **notes** représentent des *durées* et des *sons*.

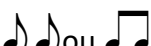





Selon leurs différentes *figures*, les notes expriment des *durées* différentes.

Selon leurs différentes *positions* sur la portée, les notes expriment des *sons* différents.

Pour les durées, il y a 7 *figures de notes* :

1. La ronde..... 
2. La blanche..... 
3. La noire..... 
4. La croche..... 
5. La double croche..... 
6. La triple croche..... 
7. La quadruple croche..... 

Lorsque plusieurs croches, doubles croches, triples croches ou quadruples croches sont placées les unes à côté des autres, on peut remplacer les crochets par des barres unissant ces notes.

2 croches 	3 doubles croches 	4 quadruples croches 
1 croche et 2 doubles croches 		1 croche, 1 double et 2 triples croches 
1 double croche, 1 croche et 1 double croche 		

Les clefs

Les **clefs** se placent au début de la portée. Elles servent à donner le nom des notes mais aussi à indiquer s'il s'agit de notes aiguës, médium ou graves.

1. La **clef de sol** se place sur la 2^e ligne :



2. Les **clefs d'Ut** se placent que les 1^{ère}, 2^e, 3^e et 4^e ligne :



3. Les **clefs de Fa** se placent sur les 3^e et 4^e lignes :



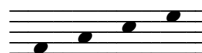
La place des notes sur la portée

Les notes, quelles que soient leurs figures, se placent sur la portée de la manière suivante :

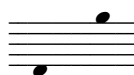
Sur les lignes



Sur les interlignes



On place également une note au dessous de la 1^{ère} ligne et une au dessus de la 5^e ligne.



On peut aussi écrire d'autres notes, soit au dessous de la portée, soit au dessus. On utilise alors des lignes supplémentaires.

Le nombre de ces lignes supplémentaires n'est pas limité.

