

El Choclo Tango

Ángel Gregorio Villoldo
Arr : Claire Fabre

**Instrumentation : Duo
Violon & Violoncelle**

Conducteur Violon Violoncelle

Niveau : Cycle II

El choclo est un tango composé en 1903 par Angel VILLOLDO. Ce genre musical originaire d'Argentine trouve ses origines à la fin du XIXème siècle dans la région de Buenos Aires. Il se caractérise par un rythme très accentué.

La partie de violon monte jusqu'en 4ème position et la partie de violoncelle est en 1ère position."

Claire Fabre

Après des études supérieures scientifiques, elle a décidé de se consacrer à la musique. Elle a suivi des études de violon, analyse et harmonie en conservatoire. Aujourd'hui, ses activités vont de l'orchestre à cordes à l'orchestre symphonique, en passant par le répertoire lyrique (opéra, opérette) ou encore l'enregistrement de musiques de films.

Elle enseigne le violon et la musique de chambre, ce qui l'amène à effectuer régulièrement des arrangements de pièces du répertoire dans un but pédagogique.

El Choclo

Tango

Ángel Gregorio Villoldo
Arr : Claire Fabre

Violon

Violoncelle

8

9 §

mf

13

18

2

Fine

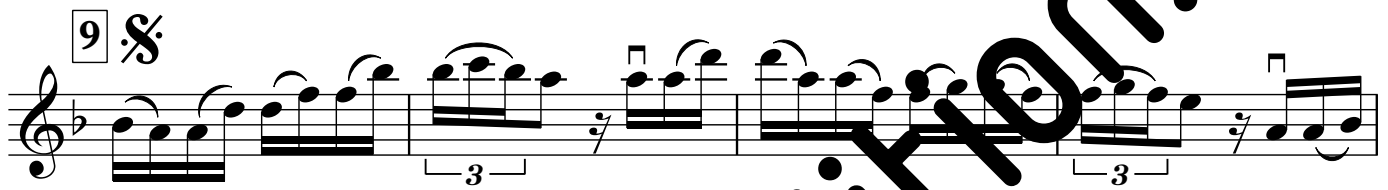
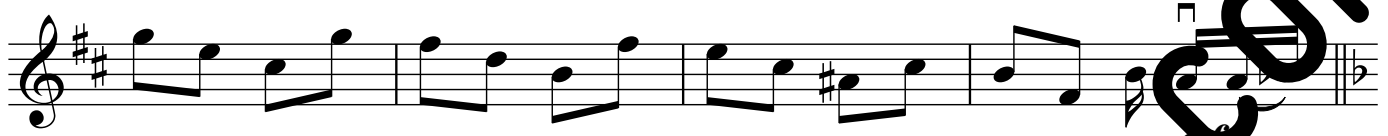
El Choclo

Violon

Tango

Ángel Gregorio Villoldo

Arr : Claire Fabre



2

