

# Berçeuse

Op. 16

Gabriel Fauré

**Violon et Piano**

Conducteur Violon Piano
-------------------------------

Niveau : Fin 2e Cycle

Berceuse, opus 16, est une courte pièce de Gabriel Fauré, écrite vers 1879. Dans sa version originale, il est pour violon solo et piano. Le compositeur a ensuite publié une version pour violon et orchestre, et l'œuvre a été arrangée par d'autres pour diverses instrumentations.

À la fin des années 1870, Fauré, maître de chapelle et organiste adjoint à l'Église de la Madeleine à Paris, commence à se faire connaître comme compositeur. Sa première sonate pour violon avait été jouée avec grand succès à la Société Nationale de Musique en 1877, et sa Berceuse y fut créée le 14 février 1880 par le violoniste Ovide Musin avec le compositeur au piano. La Société présenta la version orchestrée de l'œuvre par Fauré le 24 avril 1880, Musin de nouveau soliste et l'orchestre dirigé par Edouard Colonne.

Jean-Michel Nectoux, spécialiste du Fauré, commente que si le compositeur "n'attache aucune importance à cette petite pièce conventionnelle", elle est reprise par les violonistes "des solistes internationaux aux sérénades des cafés avec un enthousiasme qui frise la manie". Nectoux écrit en 2004 qu'il a trouvé plus de soixante enregistrements du Berceuse, depuis celui d'Eugène Ysaÿe en 1912 à ceux de Yehudi Menuhin en 1970. Nectoux commente que la popularité inattendue de la pièce a eu une conséquence malheureuse et bénéfique : elle a conduit certains à surnommer Fauré un "compositeur de salon", mais elle a attiré l'attention de l'éditeur Julien Hamelle. Jusque-là, Fauré avait du mal à trouver un éditeur, et depuis plus de vingt ans, à partir de 1880, Hamelle publie sa musique.

La pièce est dédiée à l'amie du compositeur, Hélène Depret, qui, avec son mari, avait introduit Fauré dans les milieux musicaux influents au début de sa carrière.

# Berçeuse

Op.16

Gabriel Fauré

**Allegretto moderato**

con sordina

Violon

Piano

*pp*

*dolcissimo sempre*

6

11

*mf*

17

*pp*

4

24

22

*f*

28

*ppp* *cresc.*

34

*espress.* *sempre legato*

42

40

*dolce*

# Berçeuse

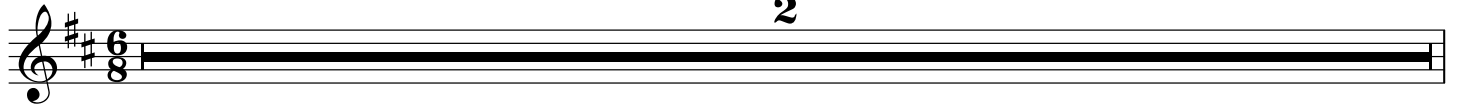
Op.16

Violon

Gabriel Fauré

Allegretto moderato

2



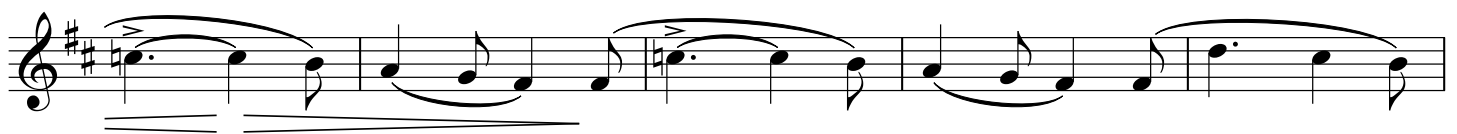
11



24



42



*rit.*

