

# Pavane

Belle qui tiens ma vie

Thoinot Arbeau

Arr : Jean Mondon

## Instrumentation : Ensemble à Géométrie Variable

Conducteur

Partie I : Flûte, Hautbois, Clarinette en Sib, Saxophone soprano,

Trompette en Sib, Violon

Partie II : Flûte, Clarinette en Sib, Hautbois, Trompette en Sib, Violon

Partie III : Clarinette en Sib, Saxophone alto, Cor en Fa, Trombone, Alto

Partie IV : Clarinette en Sib, Saxophone alto, Trompette en Sib, Cor en Fa, Trombone, Alto

Partie V : Clarinette basse en Sib, Basson, Saxophone baryton, Tuba en Ut, Violoncelle

Partie VI : Clarinette basse en Sib, Basson, Tuba en Ut, Violoncelle,

Contrebasse, Basse électrique

Percussion I - Vibraphone

Percussion II - Tambourin

## Niveau : 1er Cycle

Cet arrangement est une adaptation de la célèbre pavane extraite du traité de danse, l'Orchesographie, de Thoinot Arbeau (1520-1595). Dans ce traité, Thoinot Arbeau donne de précieuses indications sur la manière d'exécuter les pas de chaque danse. Se pavaner signifie marcher comme un paon, avec ostentation. La pavane est une danse de cortège lente dans laquelle le danseur met en valeur son allure, ses habits. Il veut être vu ! Ces informations donnent une indication sur l'esprit à trouver pour l'interprétation de la pièce musicale.

Cet arrangement est abordable dès la première année d'apprentissage de la pratique collective. Les phrases musicales sont courtes, presque entièrement en homorythmie. L'instrumentation permet de réaliser un travail sur l'écoute et les nuances en ménageant des moments de pause pour les instruments exigeants physiquement comme les cuivres.

## Jean Mondon

Titulaire du D.E. de professeur de flûte traversière, j'enseigne à l'Ecole Municipale de Musique de Sorgues dans le Vaucluse depuis 1997. Mon enseignement est basé sur la pratique collective dès le début de l'apprentissage afin de développer l'écoute, la perception de la pulsation, l'initiative, ou la complicité musicale. L'objectif étant de former de bons musiciens ouverts aux différentes pratiques musicales et capables de s'intégrer facilement à une formation telle qu'un ensemble de musique de chambre ou un orchestre d'harmonie.

Dans le cadre de mon travail, je suis également responsable de la classe orchestre en partenariat avec un collège de la ville (Collège Voltaire). Basée sur le principe de « l'orchestre à l'école », des enfants, pour la plupart débutants, sont initiés à la musique par l'orchestre d'harmonie. De la sixième à la troisième ils viennent à l'école de musique pendant le temps scolaire à raison de 2 heures par semaine. Chaque classe participe à des projets musicaux. Les arrangements que je propose sont réalisés dans le cadre d'une démarche pédagogique d'apprentissage ou spécifiquement pour l'un de ces projets.

# Pavane

Belle qui tiens ma vie

Thoinot Arbeau  
Arr : Jean Mondon

Musical score for the first system of 'Pavane'. It features six parts (Partie I to Partie VI) and two percussion parts (Percussion I and Percussion II). The key signature is one flat (B-flat) and the time signature is common time (C). The first six parts are marked with a forte dynamic (*f*). The percussion parts are marked with a forte dynamic (*f*). The score shows the first eight measures of the piece.



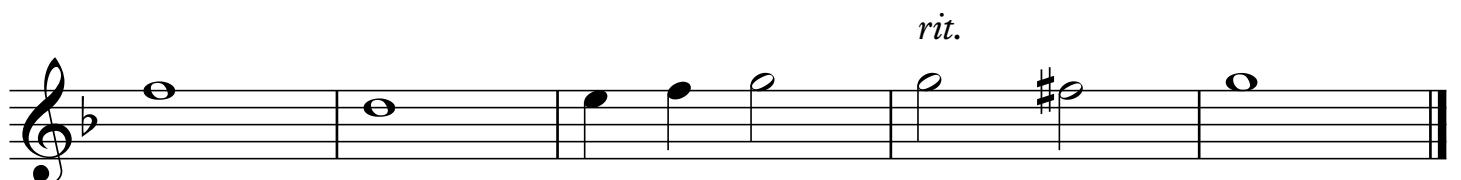
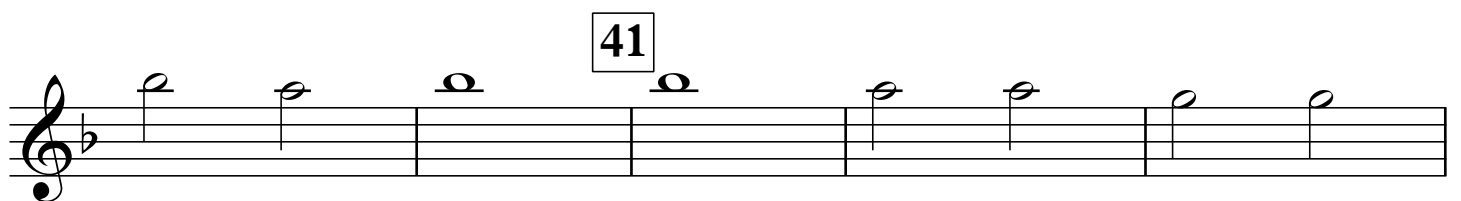
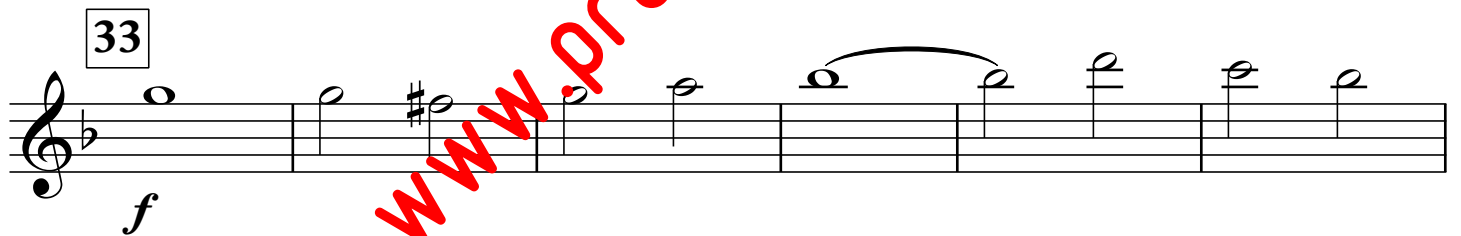
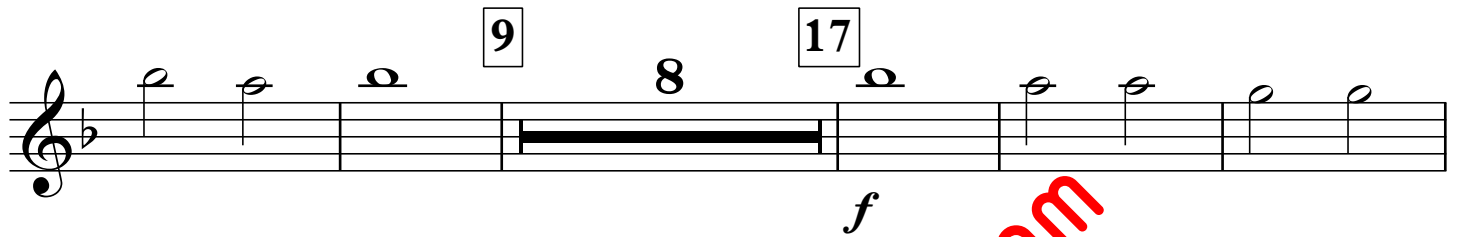
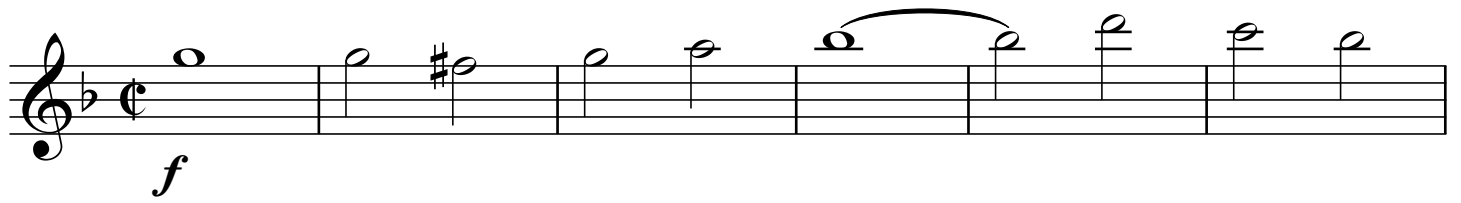
Musical score for the second system of 'Pavane', starting at measure 9. It features six parts (Partie I to Partie VI) and two percussion parts (Percussion I and Percussion II). The key signature is one flat (B-flat) and the time signature is common time (C). The first six parts are marked with a piano dynamic (*p*). The percussion parts are marked with a piano dynamic (*p*). The score shows measures 9 through 16.

Partie I  
Flûte

# Pavane

Belle qui tiens ma vie

Thoinot Arbeau  
Arr : Jean Mondon



www.profs-edition.com