

# Méditation sur le 1er Prélude de J. S. Bach

Jean-Sébastien Bach & Charles Gounod  
Ad : David Louis

## Ensemble à Géométrie Variable

Conducteur

Partie I : Flûte (Soliste), Hautbois (Soliste), Clarinette en Sib (Soliste), Violon (Soliste)

Partie II : Flûte, Hautbois, Clarinette en Sib, Trompette en Sib, Violon

Partie III : Clarinette en Sib, Saxophone alto, Saxophone ténor, Cor en Fa, Violon, Alto

Partie IV : Saxophone ténor, Basson, Trombone, Euphonium en Ut, Euphonium Sib, Alto, Violoncelle, Clarinette basse en Sib, Tuba en Ut

Partie V : Clarinette basse en Sib, Saxophone baryton, Basson, Tuba en Ut, Basse en Sib, Basse en Sib, Violoncelle, Contrebasse

Piano

## Niveau : 1er à 3e Cycle

Ce célèbre prélude est tiré du clavier bien tempéré de Jean-sébastien Bach. En 1859, Charles Gounod réutilise ce prélude, fait d'un ostinato, et y ajoute en contraste sa mélodie faite de longues tenues. Son Ave Maria est né.

Dans la première édition, en plus du prélude et de la mélodie, Gounod y ajoute une partie d'orgue. C'est cette partie que j'ai adaptée à 4 voix.

Cet arrangement est conçu pour soliste (voix 1, 2e-3e Cycle) ainsi qu'un accompagnement (Voix 2 à 5, 1er Cycle). La difficulté des tenues pour les 1er cycle sera surtout de... compter !

## David Louis

« J'enseigne la formation musicale depuis 1993. Actuellement au CRC de Persan, j'ai dirigé 10 ans le Big Band Jazz Gardé puis 2 ans l'Orchestre d'Harmonie de Conflans-Sainte-Honorine. J'ai enseigné 2 ans au projet de l'orchestre à l'école à Cergy. Je dirige depuis 2001 l'Orchestre d'Harmonie de Pontoise. De plus, j'ai aussi travaillé 10 ans pour l'éditeur quickpartitions.com pour qui j'ai réalisé des relevés.

Le monde de l'édition me passionne et je trouve rarement des arrangements parfaitement adaptés à mes ensembles. Depuis ces dernières années j'ai donc arrangé plusieurs pièces.

Ce travail d'arrangement est rarement valorisé. J'ai créé le site Profs-Edition.com pour combler ce manque. »

# Méditation sur le 1er Prélude de J. S. Bach

Jean-Sébastien Bach & Charles Gounod  
Ad : David Louis

## Andante Simple

Partie I (Soliste)

Partie II

Partie III

Partie IV

Partie V

Piano

*p*

*Red.* *simile*

4

I

II

III

IV

V

P.

© Profs-Edition - 2019 - PE1162

4

7

I  
II  
III  
IV  
V  
P.

*cresc.*

*cresc.*

10

I  
II  
III  
IV  
V  
P.

*pp* *cresc.* *pp*

*pp* *cresc.* *pp*

13

I  
II  
III  
IV  
V

P.

*cresc.* *dim.* *p*

*cresc.* *dim.* *p*

www.profs-edition.com

16

I  
II  
III  
IV  
V

P.

*cresc.* *pp* *cresc.*

*cresc.* *pp* *cresc.*

www.profs-edition.com

6

19

I *pp* *cresc.* *cresc.*

II

III

IV

V

P. *pp* *cresc.* *cresc.*

22

24

I *f* *dim.* *p* *cresc.*

II

III

IV

V

P. *f* *dim.* *p* *cresc.*

25

I

II

III

IV

V

P.

*molto*

*molto*

28

I

II

III

IV

V

P.

*f*

*dim.*

*p*

*cresc.*

*f*

*dim.*

*p*

*cresc.*

8

31

I *molto* *f* *più f* *tutta forza*

II

III

IV

V

P. *molto* *f* *più f* *tutta forza*

34

I

II

III

IV

V

P.



37 38

I  
II  
III  
IV  
V  
P.

*p*  
*pp*  
*pp*

*dim.*  
*p*

40

I  
II  
III  
IV  
V  
P.

*p*  
*pp*  
*cresc.*  
*cresc.*  
*cresc.*  
*cresc.*

*cresc.*

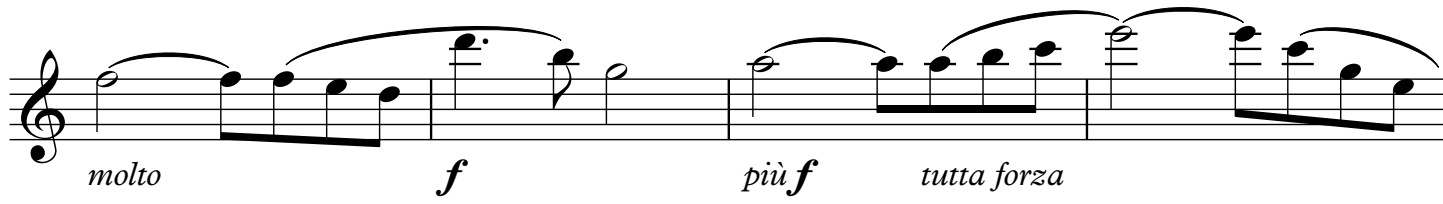
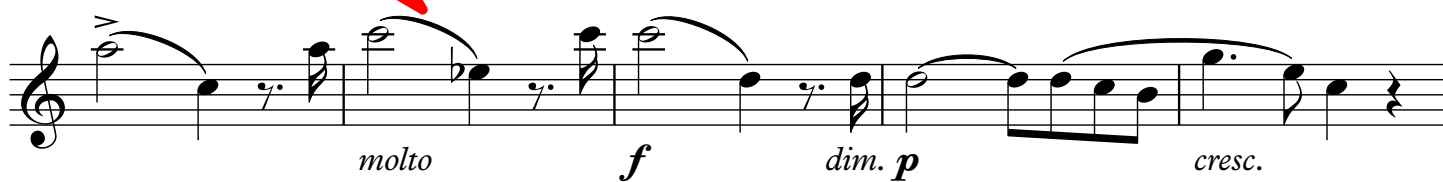
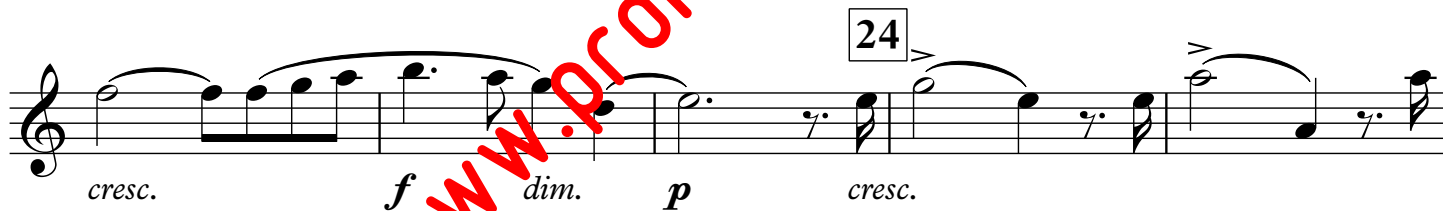
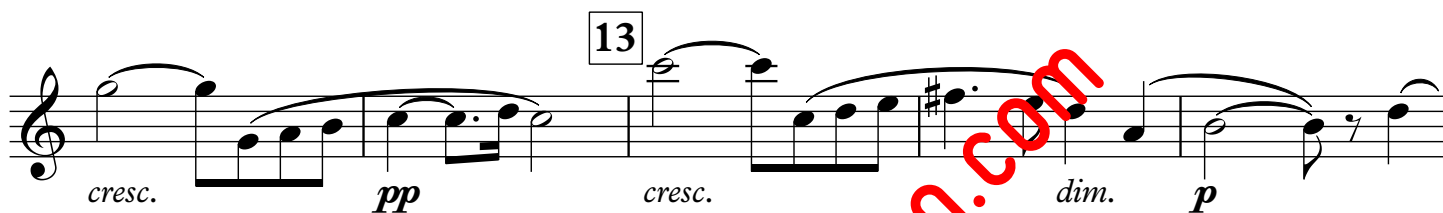
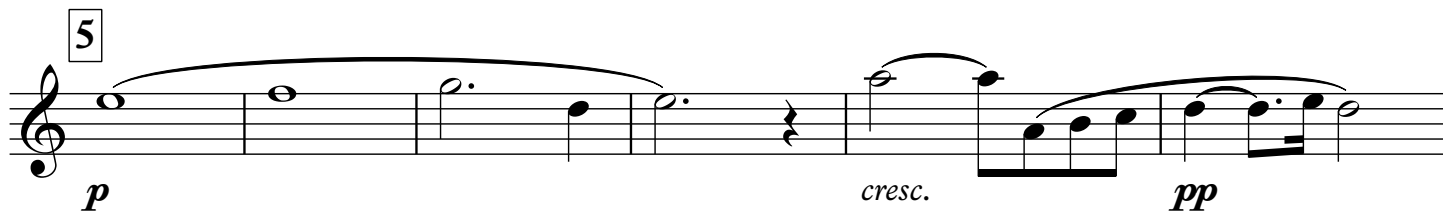
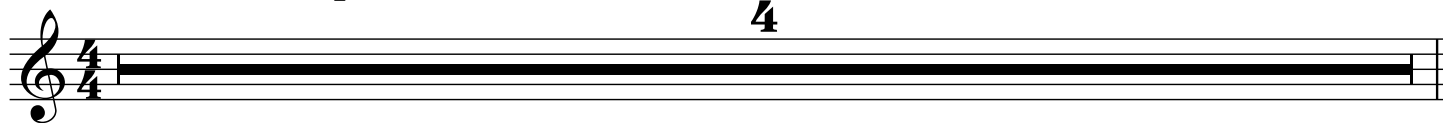
Partie I  
Flûte  
(Soliste)

# Méditation sur le 1er Prélude de J. S. Bach

Jean-Sébastien Bach & Charles Gounod  
Ad : David Louis

Andante Simple

4



Piano

# Méditation sur le 1er Prélude de J. S. Bach

Jean-Sébastien Bach & Charles Gounod  
Ad : David Louis

Andante Simplexe

*p*

Ped. \_\_\_\_\_ *simile*

5

*cresc.*

*pp* *cresc.* *pp*

13

*cresc.* *dim.* *p*

*cresc.* *pp* *cresc.*