

À Chloris

Musique : Reynaldo Hahn
Paroles : Théophile de Viau
Arr. : Yves Bouillot

Chant et sextuor

Conducteur
Voix
Flûte
Clarinette 1 en La
Clarinette 1 en Sib <i>(à dft de clarinette en la)</i>
Clarinette 2 en La
Clarinette 2 en Sib <i>(à dft de clarinette en la)</i>
Basson
Violon
Violoncelle

Niveau : Fin 2e cycle

Reynaldo Hahn, né en 1874 à Caracas (Venezuela) et mort en 1947 à Paris, est un compositeur, chef d'orchestre, chanteur et critique musical qui fut le principal compagnon de Marcel Proust. Toute son œuvre est marquée par un véritable don de l'invention mélodique allié à un raffinement harmonique certain. S'il reste, pour certains, le musicien de la Belle époque, l'auteur de « charmantes » mélodies et d'opérettes, il démontre tout le contraire par la richesse de son œuvre.

A Chloris est extraite de son second recueil de mélodies de 1922. L'original est écrit pour voix et piano, et la version que je propose ici fait appel à un petit ensemble instrumental, permettant de développer différentes couleurs pour accompagner cette magnifique mélodie.

Yves Bouillot

Après avoir terminé des études musicales en tuba, formation musicale, musique de chambre et déchiffrage, je me suis dirigé dans un premier temps vers la musique de l'Air de Dijon, tout en étant tuba à l'Opéra de la même ville. Après quelques années passées dans cette phalange, je me suis tourné vers l'enseignement et la direction d'écoles de musique. J'ai été en poste successivement à l'école municipale de musique de Montceau-les-Mines (tuba), les écoles de musique de St Michel de Maurienne, Commeny, Quetigny (direction et chargé de cours), l'école départementale de la Haute-Saône (tuba-trombone et direction du Brass Band Sagonæ), et enfin je suis maintenant directeur-adjoint du CRD de Bourg-en-Bresse. En parallèle, je me suis tourné vers la direction d'orchestre, et dirige actuellement l'harmonie de Polliat (01). Je suis également formateur en direction d'orchestre pour plusieurs fédérations départementales et régionales. La composition et l'arrangement se sont rapidement imposés à moi, et j'ai à l'heure actuelle plus d'une centaine d'œuvres éditées, imposées dans différents concours, et jouées aux USA, Australie, Grande Bretagne, entre autres.

Titulaire du Certificat d'Aptitude de professeur chargé de la direction des écoles de musique, du Diplôme d'Etat de direction d'ensembles à vents et du DADSM de la Confédération musicale de France, j'ai eu la chance de pouvoir créer une de mes œuvres au festival Eurochestries de Charente-Maritime et au Alice Tully Hall de New York.

À Chloris

Paroles : Théophile de Viau

Musique : Reynaldo Hahn

Arr. : Yves Bouillot

Très lent (♩ = 66)

Voix

Flûte

Clarinette 1 en La

Clarinette 2 en La

Basson

Violon

Violoncelle

3

4

V.

Fl.

Cl. 1

Cl. 2

Bsn.

V.

Vc.

S'il est vrai, Chlo-ris que tu m'aimes...

4

5

V. (Mais j'en-tends, que tu m'ai - mes bien,) Je ne crois pas que les rois

Fl.

Cl. 1

Cl. 2

Bsn.

V.

Vc.

7

V. mê - mes Aient bon-heur pa-reil au mien.

Fl.

Cl. 1

Cl. 2

Bsn.

V.

Vc.

Voix

À Chloris

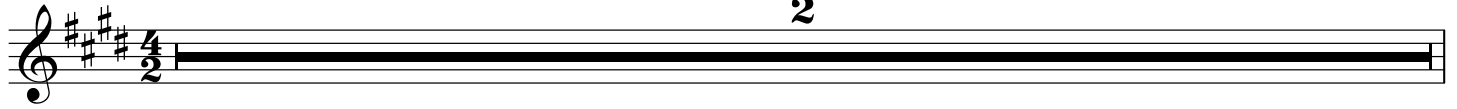
Paroles : Théophile de Viau

Musique : Reynaldo Hahn

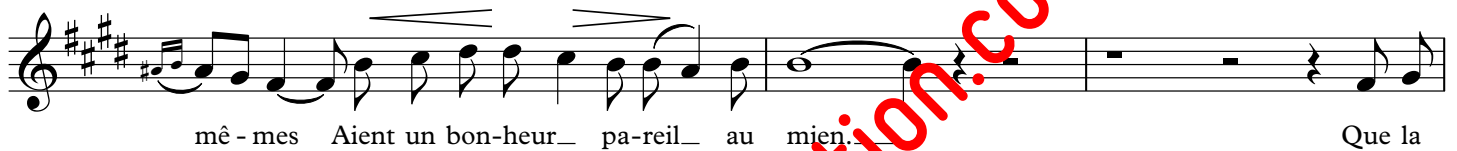
Arr. : Yves Bouillot

Très lent (♩ = 66)

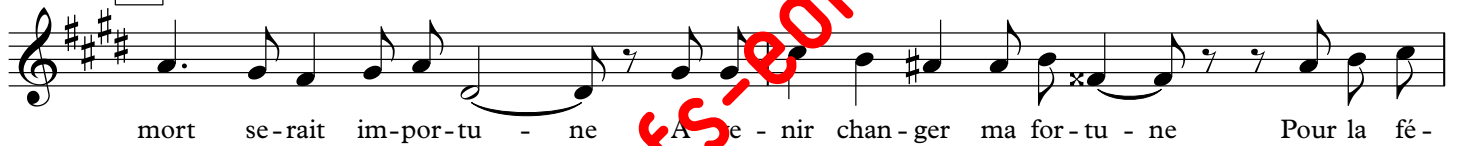
2



4



10



20



2

